

NF-R104GA3/R クイックガイド ~NASの共有方法について~

Ver1.1 2004.3 コアマイクロシステムズ株式会社

NF-R104GA3/R をご購入いただきまして、ありがとうございます。

NF-R104GA3/R は複数のコンピュータから利用可能な NAS (Network Attached Storage) です。

NF-R104GA3/R の詳細設定を行うと、以下のように使用できます。

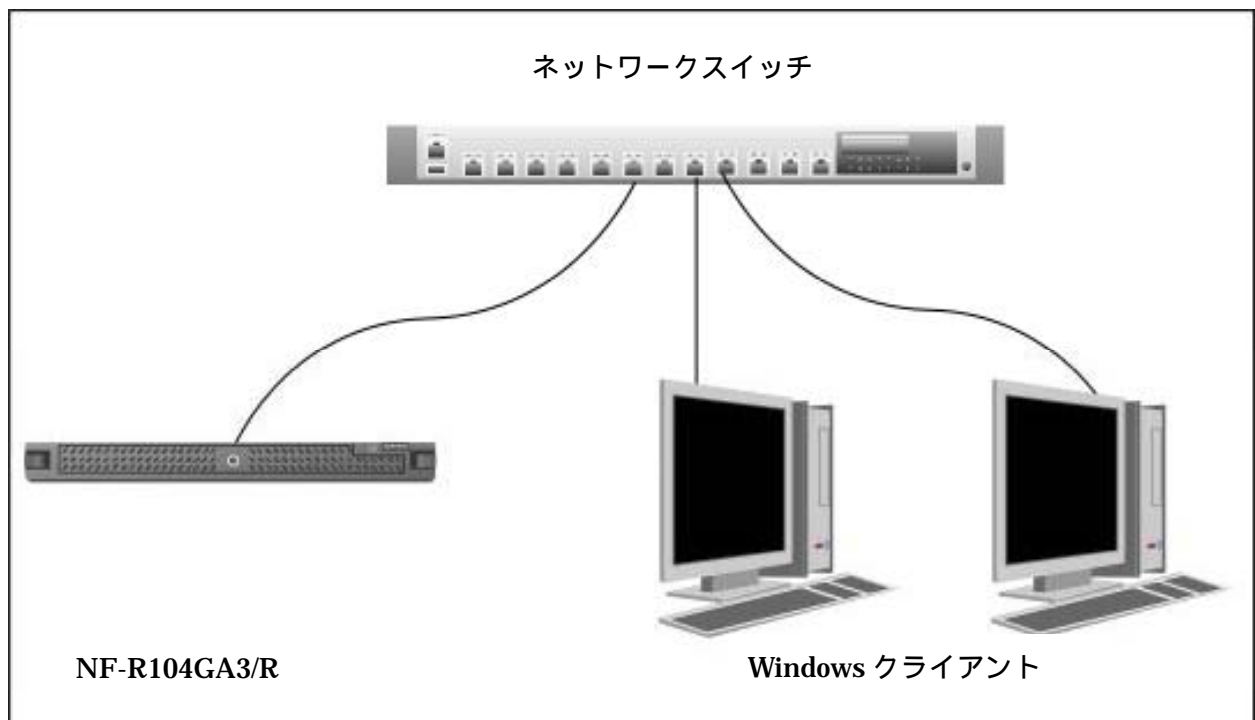
- ・ NAS 内に作成した共有フォルダ経由による、複数コンピュータのデータ共有
- ・ 特定グループしかアクセスできない限定共有フォルダの作成
- ・ 個人専用フォルダの作成
- ・ ユーザー / グループ別の容量制限
- ・ Windows、Apple、Linux、UNIX など異なるコンピュータのデータ共有

このマニュアルで説明すること

詳細設定については付属の専用 CD-ROM 内にあるマニュアル

「UsersGuidex.x.x.pdf」をお読みいただくこととして、この「クイックガイド」では、以下の通りシンプルな使い方に限定した設定の手順を説明いたします。

- ・ NAS を利用できるのは Microsoft Windows が動作しているコンピュータ (以下、「Windows クライアント」) のみ
- ・ NAS に作成した共有フォルダを、ネットワークに接続されている全ての Windows クライアントから共有できるようにする



NF-R104GA3R クイックガイド

このマニュアルで解説するネットワーク構成例

■設定の手順

設定の手順は、4 ステップに分かれています。

1.NAS の接続

Windows クライアントで LAN が構築されている環境に NF-R104GA3/R を接続します

2. NAS の基本設定

Windows クライアントから NF-R104GA3/R の基本設定を行います

3.共有フォルダの作成と、パスワードの設定

Windows クライアントから、NF-R104GA3/R 内に共有フォルダを作成し、共有フォルダへアクセスするためのパスワードを設定します

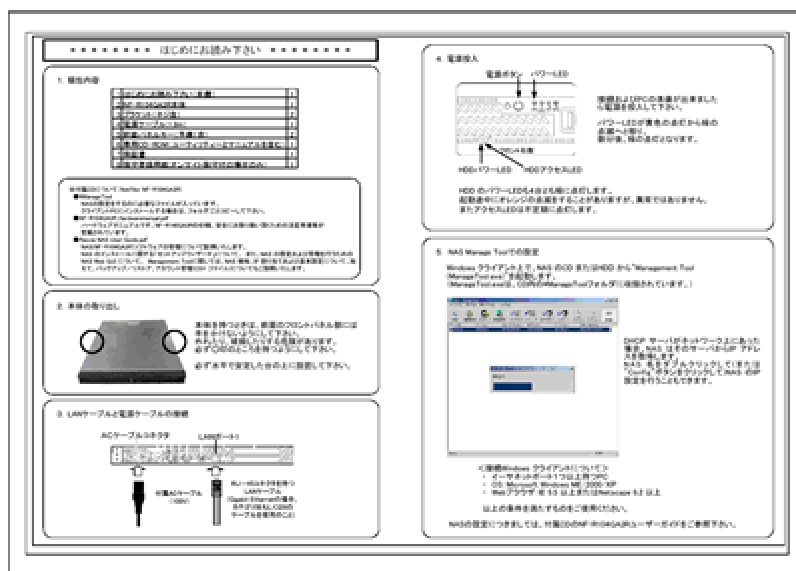
4.共有フォルダの使用

Windows クライアントから、NAS 内の共有フォルダを使用します

各項目の詳しい内容につきましては、専用 CD-ROM 内のマニュアル「Rasvia_NAS_UserGuide_v6.pdf」をご参照ください。

1.NAS の接続

付属のマニュアル、「始めにお読みください」の手順で、NF-R104GA3/R をネットワークに接続してください。



マニュアル「始めにお読みください」

2.NAS の基本設定

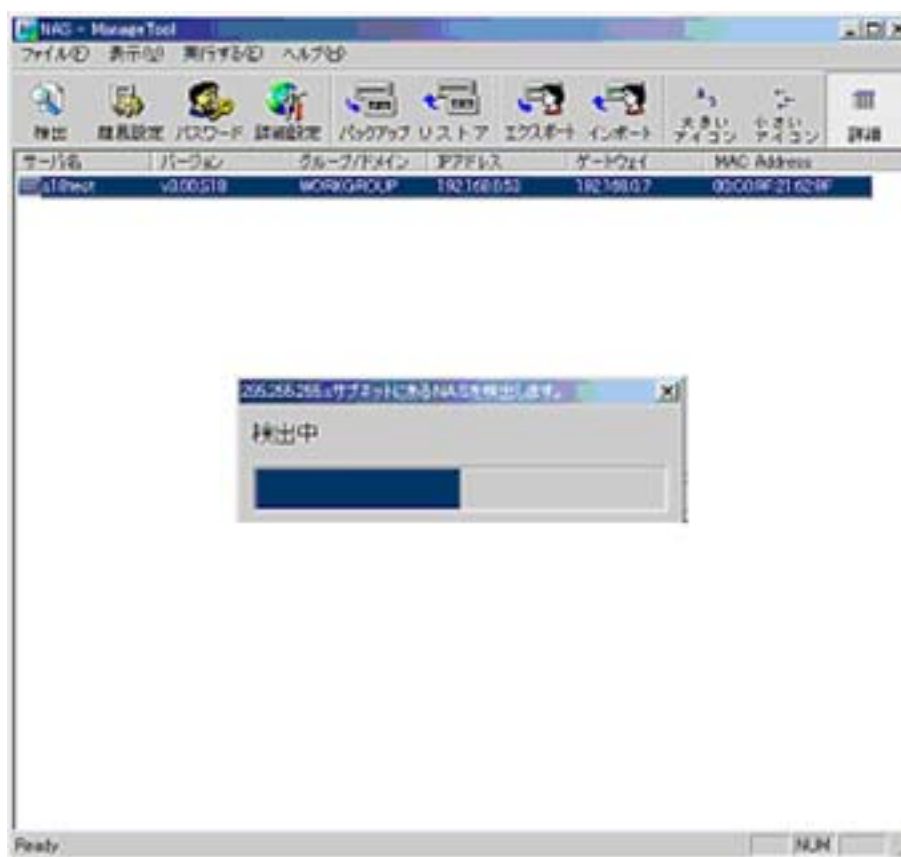
ManageTool 起動

NF-R104GA3/Rの設定は、LANに接続されているWindows クライアントから行います。
設定を行うWindowsクライアントを、このクイックガイドでは「NAS設定用PC」と呼びます。

複数のWindowsクライアントからNASの設定を行うことは、セキュリティ上、また管理上問題があります。
情報機器管理担当者のWindowsクライアント1台のみから設定を行うのがよいでしょう。

NASの設定・管理を行うユーティリティソフトが「NAS ManageTool」です。
NAS設定用PCで、専用CD-ROM (NF-R104GA3/R付属の専用CD-ROM) から " Management Tool (ManageTool.exe) " を起動します。

ManageTool.exeは、専用CD-ROM内のManageToolフォルダに収録されています。



「NAS ManageTool」画面
(NAS 検出中)

ユーティリティソフト「NAS ManageTool」ウィンドウが表示され、「xxx.xxx.xxx.xxx サブネットにあるNASを検出します。」ウィンドウが表示され、ネットワークに接続されているNASの検出が始まります。

NASの検出が完了すると、Nas ManageTool画面にNASのサーバ名(名称)、ネットワーク名などが表示されます。

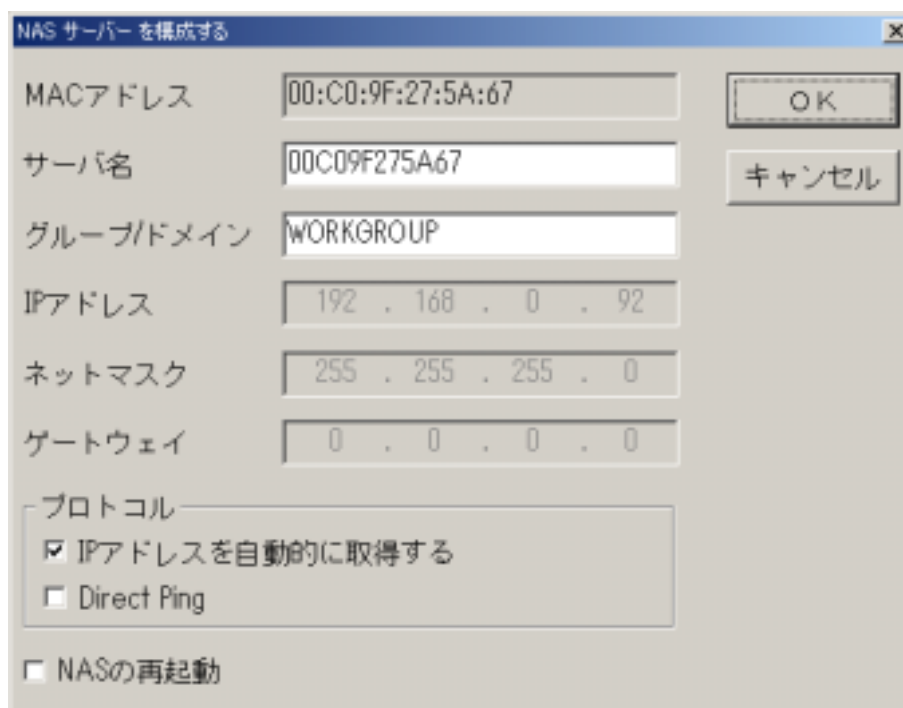
「簡易設定」の起動

ユーティリティソフト「NAS ManageTool」のツールバーにある「簡易設定」アイコンをクリックしてください。



「簡易設定」アイコン

「NAS サーバーを構成する」ウィンドウが開きます。



「NAS サーバを構成する」画面

「NAS サーバーを構成する」ウィンドウでの設定

MAC アドレス :

NF-R104GA3/R の LAN ハードウェア固有のものであり変更出来ません。

サーバー名 :

NF-R104GA3/R に、ネットワーク上のサーバーとして名称を設定する項目です。

標準状態では自動的に割りつけられた名称になっています。

設定された名称は、Windows クライアントで「マイネットワーク」をダブルクリックしたときに他のサーバや Windows クライアントと一緒に一覧表示されますので、わかりやすい名前に変更してください。

(サーバー名に使える文字は半角英数字のみです)

ワークグループ :

NF-R104GA3/R を設置するネットワーク環境で設定されているワークグループまたはドメインの名称を入力してください。

NF-R104GA3R クイックガイド

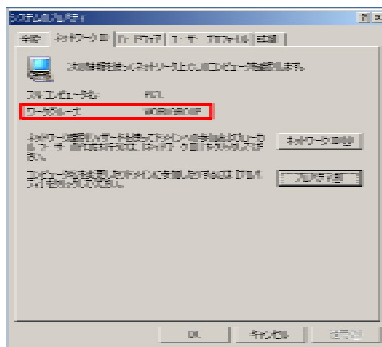
ワークグループまたはドメインの名称確認方法

ワークグループまたはドメインの名称がわからない場合、Windows クライアントから確認ができます。

・Windows 2000 の場合

「マイコンピュータ」を右クリックし、メニューから「プロパティ」をクリックすると、「システムのプロパティ」画面が表示されます。

「ネットワーク ID」タブをクリックすると、ワークグループの名称が表示されます。

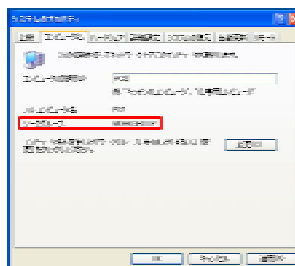


「システムのプロパティ」画面 (Windows 2000)

・Windows XP の場合

「マイコンピュータ」を右クリックし、メニューから「プロパティ」をクリックすると、「システムのプロパティ」画面が表示されます。

「コンピュータ名」タブをクリックすると、ワークグループの名称が表示されます。



「システムのプロパティ」画面 (Windows XP)

IP アドレス・ネットマスク・ゲートウェイ :

NF-R104GA3/R を設置するネットワーク環境に DHCP サーバーが存在する場合は変更の必要はありません。DHCP サーバーから NAS に IP アドレスが自動的に割り振られます。

DHCP サーバーが無い場合、「IP アドレスを自動的に取得する」のチェックを外し、NAS に設定する IP アドレス、ネットマスク、ゲートウェイのアドレスを入力してください。設定する IP アドレス、ネットマスク、ゲートウェイアドレスがわからない場合、社内ネットワーク管理者が、ネットワークを設置した工事業者などに相談してください。

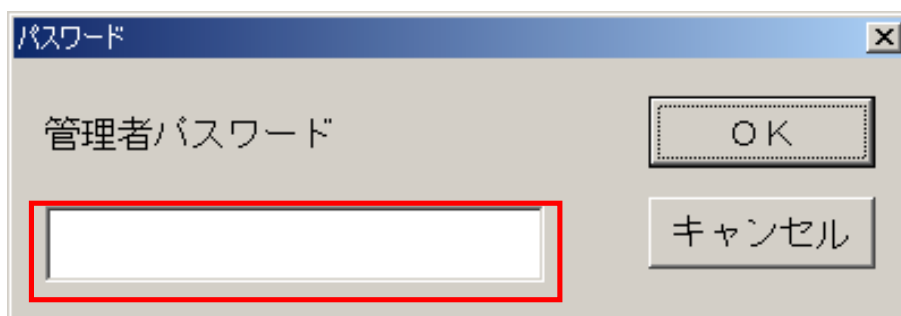
IP アドレス・ネットマスク・ゲートウェイの指定を間違えると、NF-R104GA3/R や、ネットワーク内にある他の機器が動作しなくなります。すでに使用している IP アドレスとの重複を避け、確実な設定をおこなってください。

すべての設定が終了しましたら、「OK」ボタンをクリックしてください。

「管理者ード」の入力

「パスワード」ウィンドウが表示されます。

※このパスワードは、NAS の設定をするための管理者パスワードです。



「パスワード」画面

出荷時の標準設定パスワードは「admin」になっております。

「管理者パスワード」欄に「admin」と入力し、「OK」ボタンを押してください。「簡易設定（NASサーバを構成する）で設定した項目がNASに保存されます。

パスワードを間違えた場合、NASへの設定は保存されませんのでご注意ください。

これでNF-R104GA3/Rをネットワークで使用するための基本設定が終了しました。

次に共有フォルダの作製と設定をおこないます。

3.共有フォルダの作成と、パスワードの設定

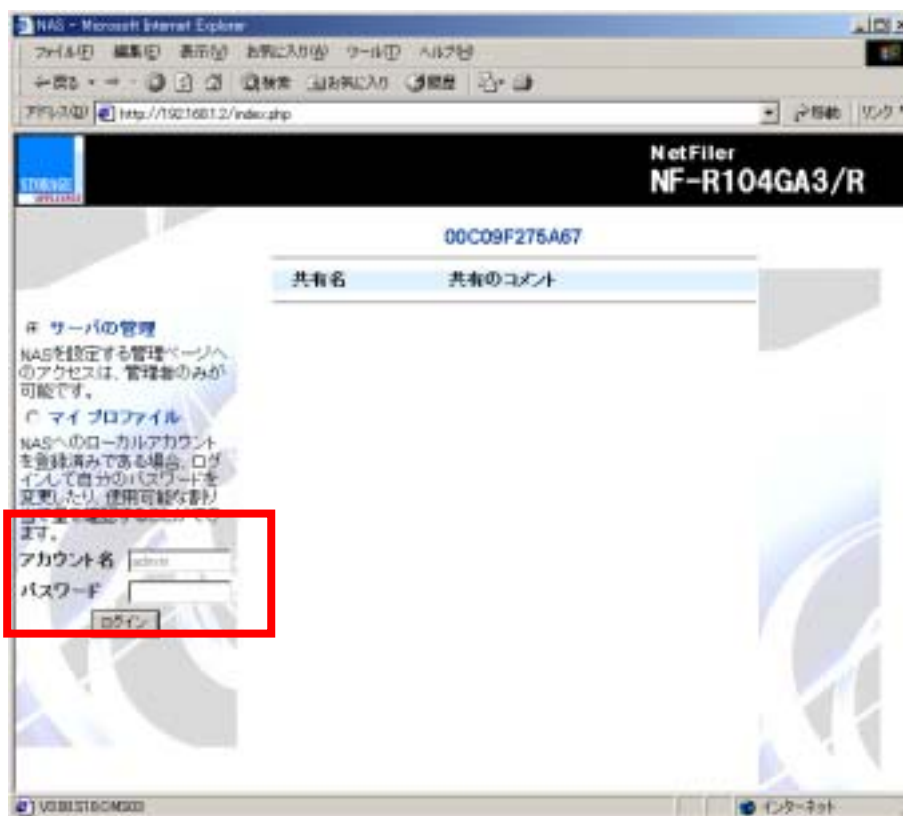
「詳細設定」でのNAS設定

ユーティリティソフト「NAS ManageTool」のツールバーにある「詳細設定」アイコンをクリックしてください。



「詳細設定」アイコン

WEB ブラウザが起動しログイン画面が表示されます。



ブラウザでのNAS詳細設定画面(ログイン画面)

ログイン画面左側のパスワード入力欄に「admin」（出荷時標準設定の管理者パスワード）と入力して「ログイン」ボタンをクリックすると、ブラウザにNASの管理ページ画面が表示されます。



ブラウザでの NAS 管理ページ画面

新規共有フォルダの作成

ブラウザに表示された NAS 管理画面の左側メニューにある「共有管理」フォルダアイコンをクリックしてください。



ブラウザでの NAS 管理ページ画面(共有管理画面)

左側メニューに「共有の追加と削除」「共有の参照」アイコンが表示されます。
「共有の追加と削除」アイコンをクリックしてください。

NF-R104GA3R クイックガイド

「共有の追加と削除」画面が表示されます。



ブラウザでの NAS 管理ページ画面 (共有の追加と削除画面)

「新規共有を追加」をクリックしてください。



ブラウザでの NAS 管理ページ画面 (共有の追加と削除画面)

NF-R104GA3R クイックガイド

新しいウィンドウ「新規共有を追加 (Add a New Share)」が表示されます



ブラウザでの Add aNew Share 画面

ここで「共有名」を入力し、追加ボタンをクリックすることで新規の共有フォルダが作成されます。

「共有名」は Windows クライアントからアクセスする時の共有フォルダ名となります。

わかりやすい名称をつけてください。(全角 6 文字、半角 12 文字まで)



ブラウザでの NAS 管理ページ画面(共有の追加と削除画面)

ブラウザに表示された NAS 管理ページ画面に、作成した共有名が表示されていることを確認してください。これで新しい共有が作成されました。

共有パスワード設定

作成した共有フォルダにアクセスするためのパスワード設定をおこないます。

※このパスワードは、共有フォルダを使用するためのユーザパスワードです。

NAS の設定用の管理者パスワードとは違います。

ブラウザに表示された NAS 管理ページ画面の左側メニューにある「セキュリティ管理」フォルダアイコンをクリックしてください。「共有パスワード」「ローカルユーザ」「リモート許可」アイコンが表示されます。



ブラウザでの NAS 管理ページ画面(共有の追加と削除画面)

NF-R104GA3R クイックガイド

左側メニューから「共有パスワード」アイコンをクリックしてください。

「共有パスワード」画面が表示されます。

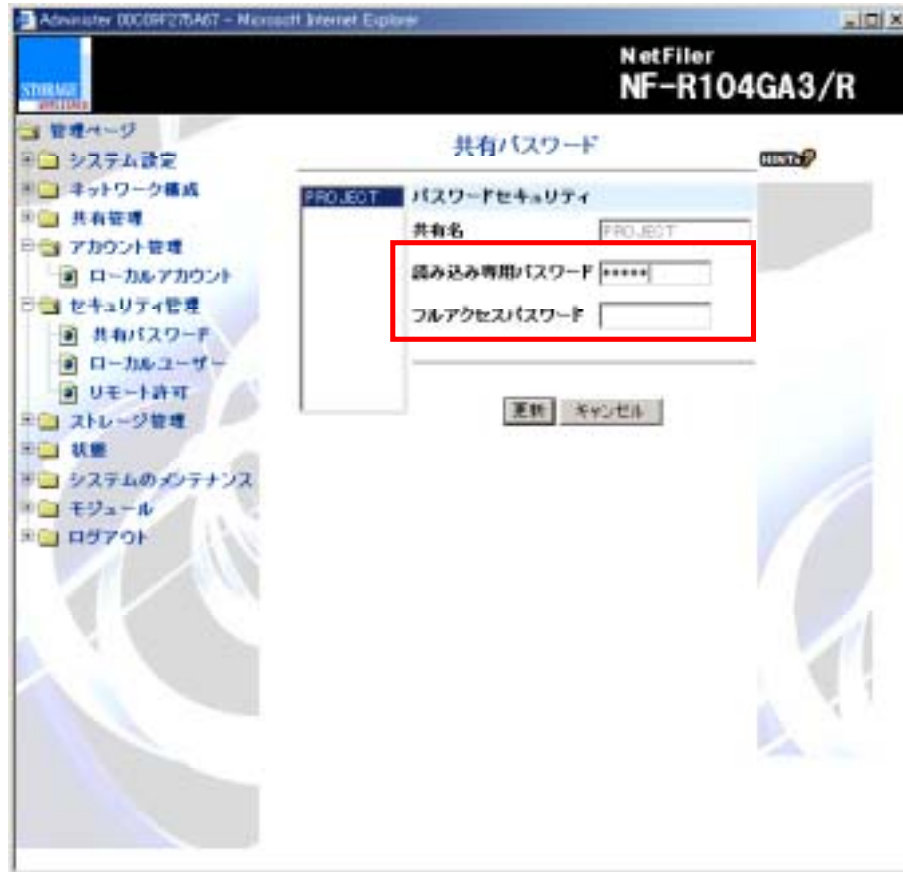


ブラウザでの NAS 管理ページ画面(共有パスワード画面)

作成した共有名をクリックし選択ください。

NF-R104GA3R クイックガイド

次に、この共有を使用するための共有パスワードを設定します。



ブラウザでの NAS 管理ページ画面(共有パスワード画面)

共有パスワードには、共有フォルダへの権限を制限するために「読み込み専用パスワード」と「フルアクセスパスワード」の2つのパスワードが設定可能です。

「読み込み専用パスワード」:

Windows クライアントから共有フォルダ内のファイルを読み込み限定で使用できるように設定するパスワードです。

ファイルの保存、書き換え、消去は出来ません。

「フルアクセスパスワード」:

Windows クライアントから共有フォルダ内のファイルを自由にしようできるように設定するパスワードです。

ファイルの読み込み、書き込み、消去等を制限なしにおこなえます。

パスワードを入力したら「更新」ボタンをクリックしてください

以上で NAS の共有フォルダ作成と設定は終了です。

設定が全て終了したなら、ブラウザと ManageTool を終了します。

各ウィンドウの右上の **X** ボタンをクリックして終了させてください。

4.共有フォルダの使用

NAS の共有フォルダを使用する方法

Windows クライアントのデスクトップ画面で、「マイ ネットワーク」アイコンをダブルクリックして開いてください。

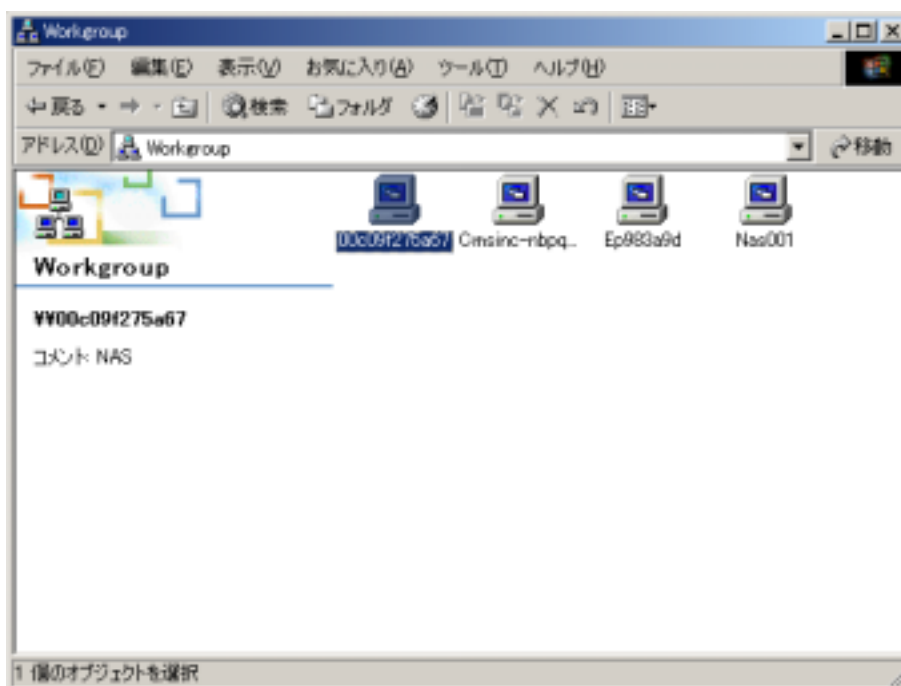
次に、「近くのコンピュータ」をダブルクリックしてください。



マイネットワークアイコンと近くのコンピュータアイコン

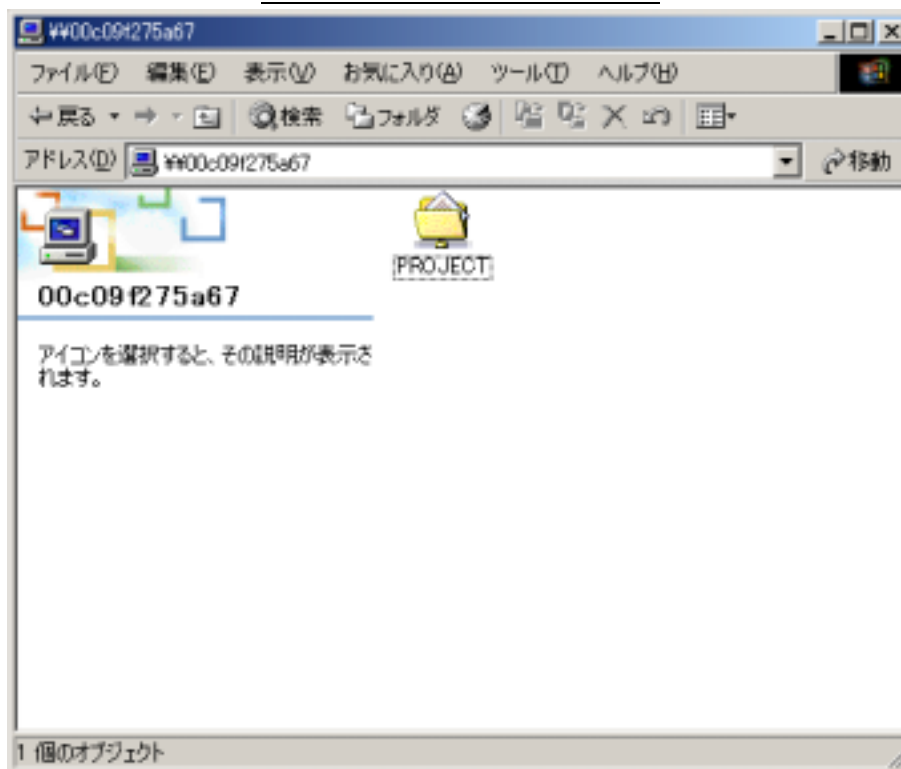
ワークグループ内にあるサーバ、他の Windows クライアントなどがアイコン表示されます。この中に NAS の名称も表示されています。

(NAS の名称は「2.NAS の基本設定」の「簡易設定」で設定した名前です)



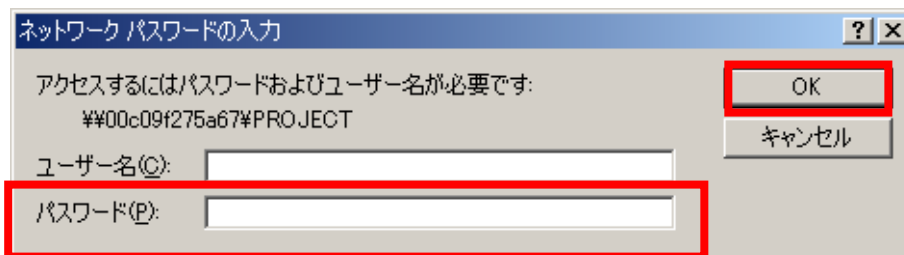
ワークグループ内のアイコン表示

NAS のアイコンをダブルクリックすると設定した共有名が表示されます



NAS 内の共有フォルダ表示

共有フォルダをダブルクリックすると「ネットワークパスワードの入力」ウィンドウが表示され、ユーザ名とパスワード入力画面になります。



ネットワークパスワードの入力画面

パスワード欄に「3.共有フォルダの作成と、パスワードの設定」で設定した共有パスワードを入力して、OK ボタンをクリックしてください。

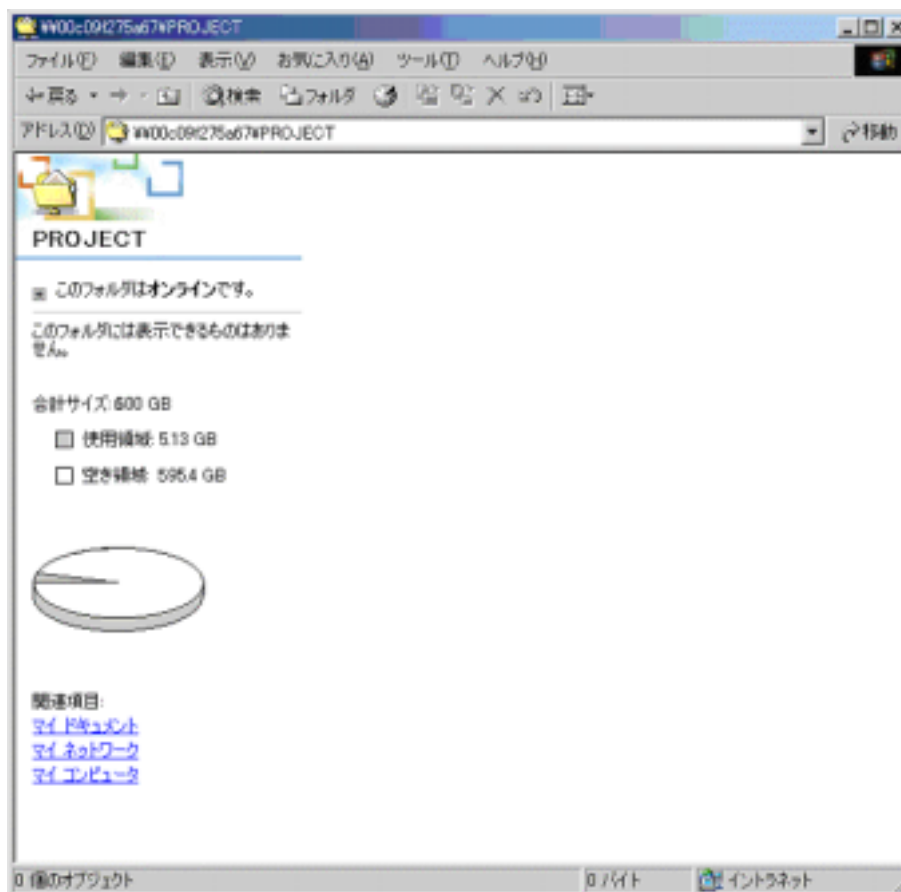
「読み込み専用パスワード」を入力すると、読み込み専用設定になります。

「フルアクセスパスワード」を入力すると、読み込み、書き込み、ファイル作成、削除などが可能です。

この設定の場合、「ユーザー名」欄に入力する必要はありません。

ユーザーごとの管理など詳細設定は、専用 CD-ROM 内のマニュアル「Rasvia_NAS_UserGuide_v6.pdf」をご覧ください。

NF-R104GA3/R の共有フォルダ内が表示されます。



共有フォルダ内の表示

ここで表示されているのが、NF-R104GA3/R の共有フォルダです。

この共有フォルダにワープロや表計算のファイルを保存することにより、ネットワークに接続されたほかの Windows クライアントとデータを共有できるようになりました。