

### 1. 梱包内容

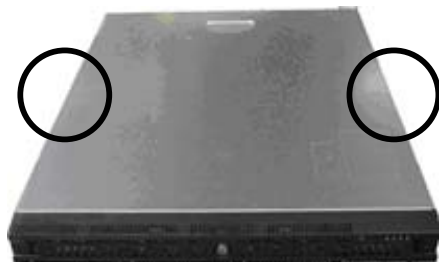
1	はじめにお読み下さい(本書)	1
2	NF-R104GA3R本体	1
3	ブラケット(ネジ含)	2
4	電源ケーブル(1.8m)	1
5	前面パネルキー(予備1含)	2
6	専用CD-ROM(ユーティリティとマニュアルを含む)	1
7	保証書	1
8	保守登録用紙(オンサイト保守付の場合のみ)	1

#### 付属CDについて (NetFiler NF-R104GA3/R)

##### ※ManageTool

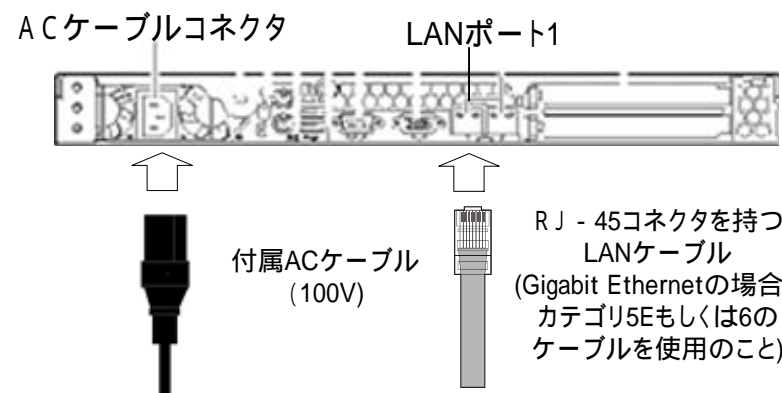
NF-R104GA3/Rの設定をするのに必要なファイルが入っています。  
 設定を行うクライアントPCにインストールする場合は、フォルダごとコピーして下さい。  
 QuickGuide.pdf  
 NF-R104GA3/R に作成した共有フォルダを、WindowsPCから使用する方法について簡単に説明します。  
 HardwareManual.pdf  
 ハードウェアマニュアルです。NF-R104GA3Rの仕様、安全にお取り扱い頂くための注意事項等が記載されています。  
 UsersGuide.pdf  
 NAS(NF-R104GA3/R)の管理ソフトウェアについて説明します。  
 NAS の設定および管理を行うためのManageToolについて、  
 NAS 検知、IP 割り当ておよび基本設定・詳細設定について、  
 加えて、バックアップ/リストア、アカウント管理(CSV ファイル)についてもご説明します。

### 2. 本体の取り出し

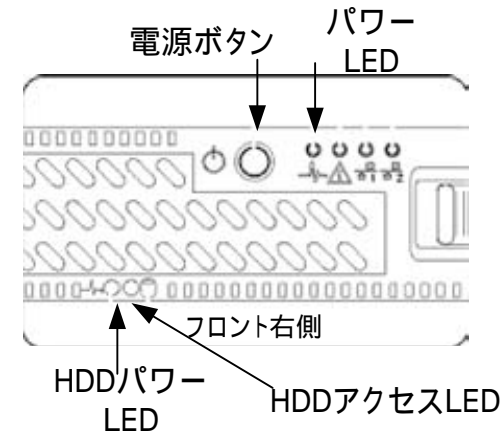


本体を持つときは、前面のフロントパネル部には手をかけないようにして下さい。  
 外れたり、破損したりする危険があります。  
 必ず 印のところを持つようにして下さい。  
 必ず水平で安定した台の上に設置して下さい。

### 3. LANケーブルと電源ケーブルの接続



### 4. 電源投入



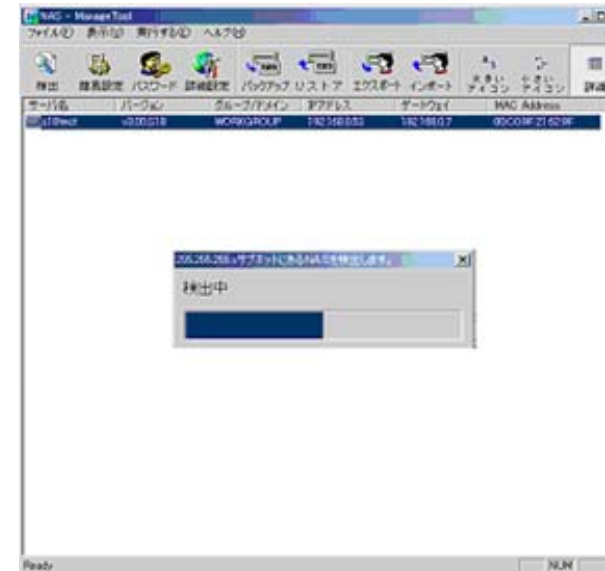
接続およびPCの準備が出来ましたらNF-R104GA3/Rの電源を投入して下さい。

パワーLEDが黄色の点灯から緑の点滅へと移り、数分後、緑の点灯となります。

HDD のパワーLEDも4台とも緑に点灯します。  
 起動途中にオレンジの点滅をすることがありますが、異常ではありません。  
 またアクセスLEDは不定期に点灯します。

### 5. NAS Manage Toolでの設定

NF-R104GA3/Rを管理するWindows PC上で、NF-R104GA3/Rの専用CD-ROMから”Management Tool (ManageTool.exe)”を起動します。  
 (ManageTool.exeは、CD内の※ManageToolフォルダに収録されています。)



DHCP サーバがネットワーク上にあった場合、NF-R104GA3/RはそのサーバからIP アドレスを取得します。

「簡易設定」アイコンをクリックしてNASのIP 設定を行うこともできます。

< 接続Windows PCについて >  
 ・イーサネットポート1つ以上持つPC  
 ・OS: Microsoft Windows ME/2000/XP  
 ・Webブラウザ: IE 5.5 以上  
   またはNetscape 6.2 以上  
 これらの条件を満たすものをご使用ください。

- ・NF-R104GA3/Rをすぐに使ってみたい方は専用CD-ROMのQuickGuide (NF-R104GA3/R クイックガイド～NAS の共有方法について～)をご覧ください。最低限の設定でご使用になれる簡単な説明があります。
- ・その他の機能や詳細な設定につきましては、UserGuide (“NetFiler”NF-R104GA3Rシリーズ NAS Software 3.0 ユーザーガイド)をご覧ください。

マニュアルダウンロード、ソフトウェアアップデート・ユーティリティダウンロードは下記アドレスへ

<https://www.nsainc.co.jp/download/>

( httpsと's'が付きます。http://～と間違えないようにご注意ください)  
 ユーザ名、パスワード入力ダイアログが表示されます。  
 ユーザ名:download      パスワード:download      ご利用いただけます。