

NF-R104GA3W クイックガイド ~NASの共有方法について~

Ver1.1 2004.12 コアマイクロシステムズ株式会社

目次

このマニュアルで説明すること.....	2
キーボードについて.....	3
設定の手順.....	3
1. NASの接続.....	3
2. NASの設定画面起動.....	3
2.1 InternetExplorer 起動.....	3
3. NASの基本設定.....	3
3.1 ネットワークを構成する.....	3
3.2 サーバーIDを変更する.....	3
3.3 管理者のパスワードを変更する.....	3
3.4 日付と時刻を設定する.....	3
3.5 ローカル ユーザーを設定する.....	3
3.6 ローカル グループを設定する.....	3
3.7 共有とアクセス許可を設定する.....	3
3.8 通知電子メールを設定する.....	3
4. 共有フォルダの使用.....	3
4.1 NASの共有フォルダを使用する方法.....	3

NF-R104GA3W クイックガイド

NF-R104GA3Wをご購入いただきまして、ありがとうございます。

NF-R104GA3W は複数のコンピュータから利用可能な NAS (Network Attached Storage)です。(以下文中で NF-R104GA3W を NAS と省略する場合があります。)

NF-R104GA3W の詳細設定を行うと、以下のように使用できます。

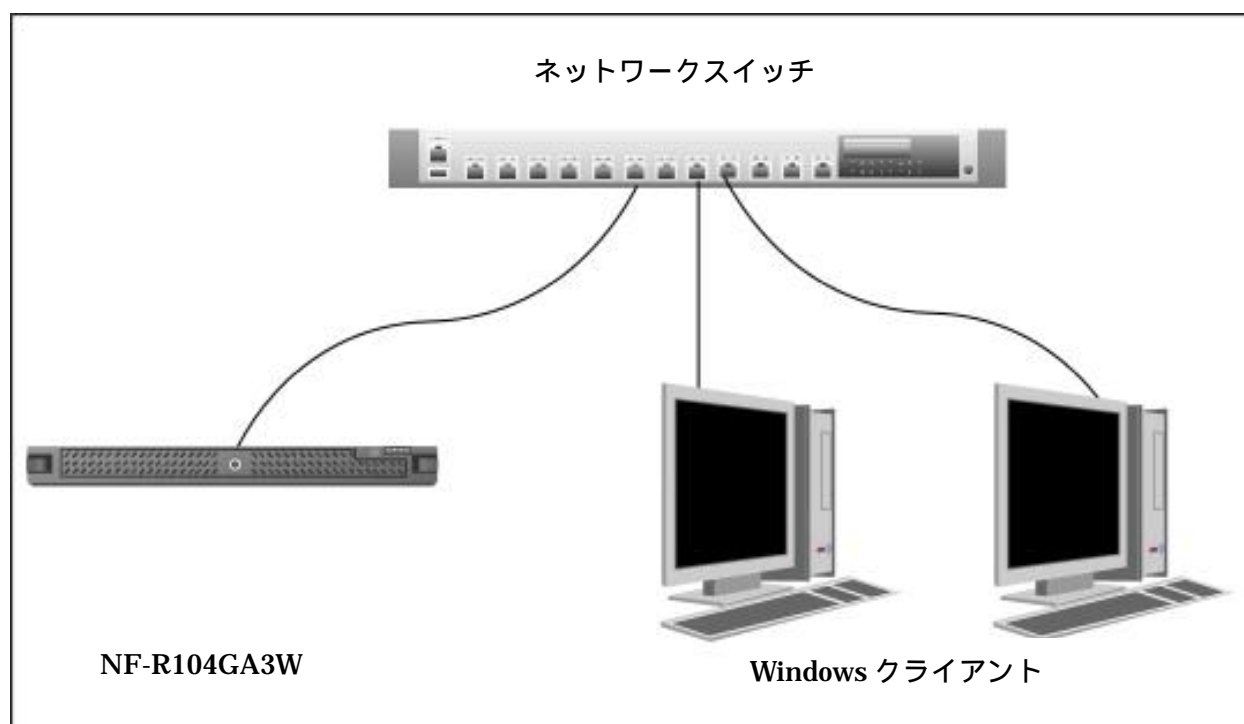
- ・ NAS 内に作成した共有フォルダ経由による、複数コンピュータのデータ共有
- ・ 特定グループしかアクセスできない限定共有フォルダの作成
- ・ 個人専用フォルダの作成
- ・ ユーザー / グループ別の容量制限
- ・ Windows、Apple、Linux、UNIX など異なるコンピュータのデータ共有

このマニュアルで説明すること

詳細設定については付属の専用 CD-ROM 内にあるマニュアル

「Software_Manual.pdf」をお読みいただくこととして、この「クイックガイド」では、以下の通りシンプルな使い方に限定した設定の手順を説明いたします。

- ・ NAS を利用できるのは Microsoft Windows が動作しているコンピュータ (以下、「Windows クライアント」) のみ
- ・ NAS に作成した共有フォルダを、ネットワークに接続されている全ての Windows クライアントから共有できるようにする



このマニュアルで解説するネットワーク構成例

設定の手順

設定の手順は、4 ステップに分かれています。

1.NAS の接続

Windows クライアントで LAN が構築されている環境に NF-R104GA3W を接続します

2. NAS の設定画面起動

Windows クライアントから NF-R104GA3W の基本設定画面を起動します

3.NAS の基本設定

ネットワークの構成	サーバーID の変更
管理者パスワード	日付と時刻の設定
ローカルユーザーの設定	ローカルグループの設定
共有とアクセスの設定	電子メールを設定

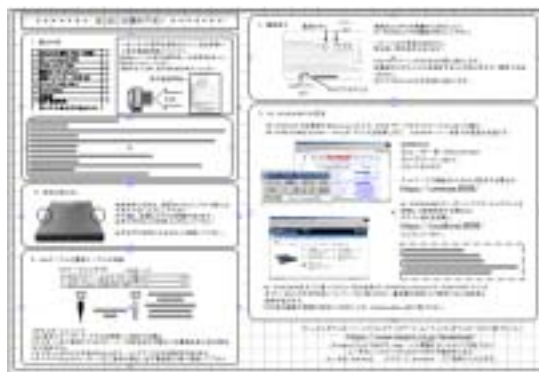
4.共有フォルダの使用

Windows クライアントから、NAS 内の共有フォルダを使用します

各項目の詳しい内容につきましては、専用 CD-ROM 内のマニュアル「Software_Manual」をご参照ください。

1. NAS の接続

付属のマニュアル、「はじめにお読みください」の手順で、NF-R104GA3W をネットワークに接続してください。



マニュアル「はじめにお読みください」

2. NAS の設定画面起動

2.1 InternetExplorer 起動

ここでは NF-R104GA3W の設定を、LAN に接続されている Windows クライアントから行います。

設定を行う Windows クライアントを、このクイックガイドでは「NAS 設定用 PC」と呼びます。

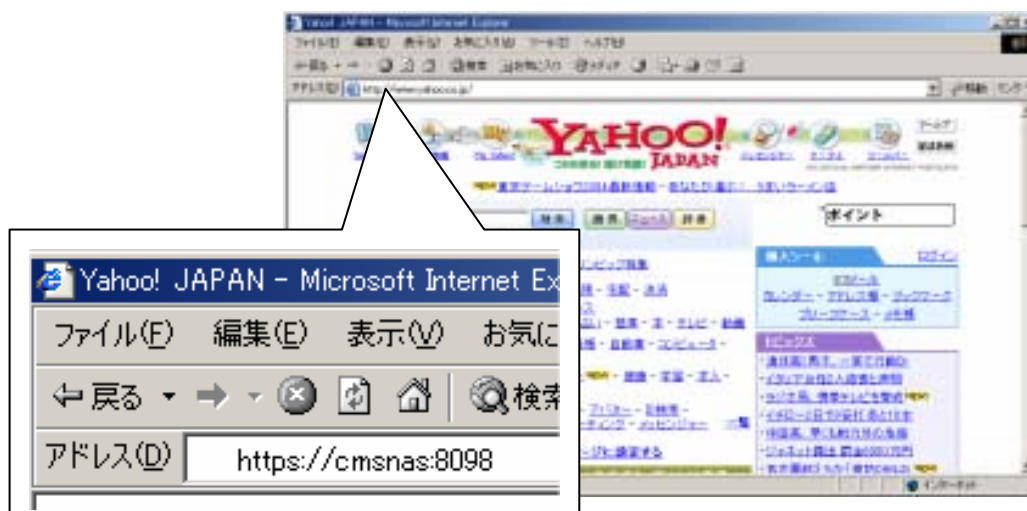
複数の Windows クライアントから NAS の設定を行うことは、セキュリティ上、また管理上問題があります。情報機器管理担当者の Windows クライアント 1 台のみから設定を行うのがよいでしょう。

NF-R104GA3W の設定・管理を行うには Microsoft Internet Explorer (以下 IE と略します) から行います。

NAS の設定をする画面を「Web ユーザー インターフェイス」と呼びます。

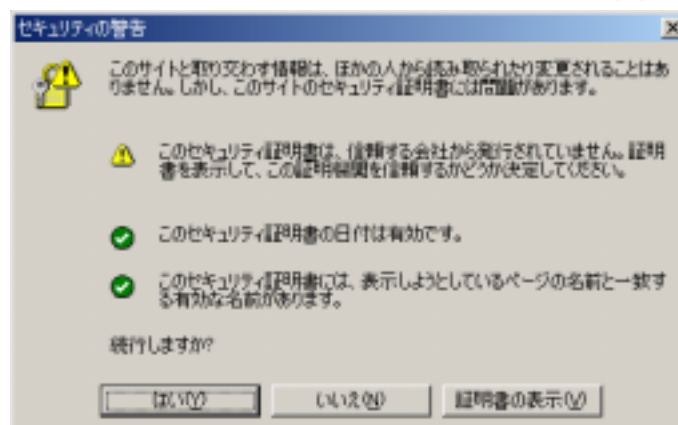
NAS 設定用 PC で、IE を起動します。

アドレスに「 <https://cmsnas:8098> 」と入力します。



「InternetExplorer」画面

セキュリティ警告ウィンドウが表示されますので「はい(Y)」をクリックして下さい。



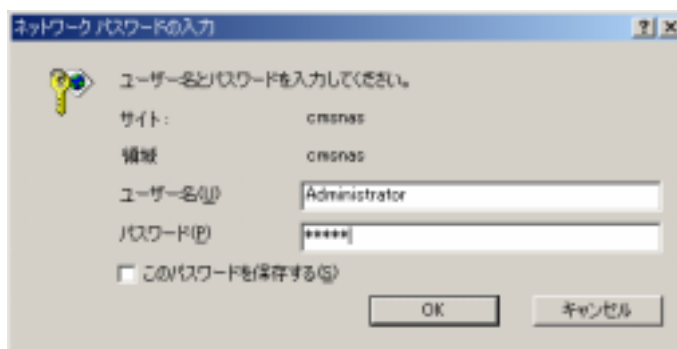
NF-R104GA3W クイックガイド

続いてユーザー名、パスワードの入力ウィンドウが現れます。

ユーザー名：Administrator

パスワード：admin

を入力し「OK」をクリックします。



NAS の管理画面「Web ユーザーインターフェース」が起動します。



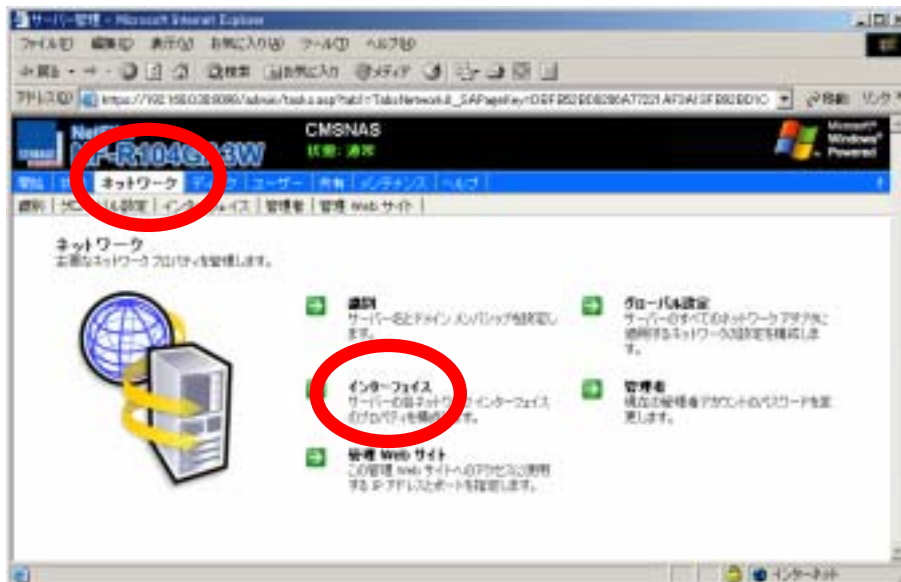
この画面の「ツアーの体験」をクリックしていただくと Windows サーバーの管理に必要なさまざまな情報を見ることが出来ます。

次ページよりこの中の「Windows Storage Server 2003 を構成する」の順にすすめてまいります。

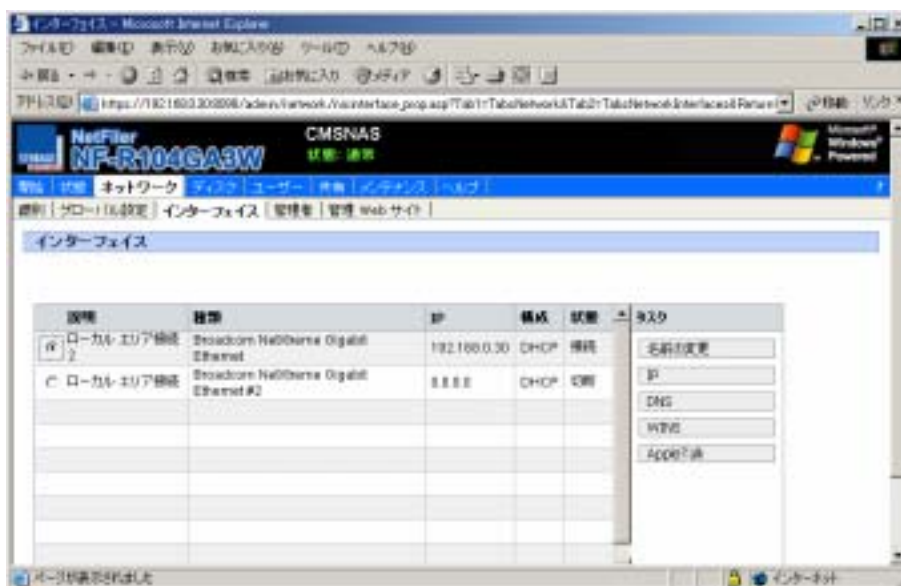
3. NASの基本設定

3.1 ネットワークを構成する

画面の中のタブ「ネットワーク」をクリックし、開いたネットワークの画面で「インターフェイス」をクリックします。



下図のように現在のネットワークの状態が表示されます。



IP アドレス・ネットマスク・ゲートウェイ：

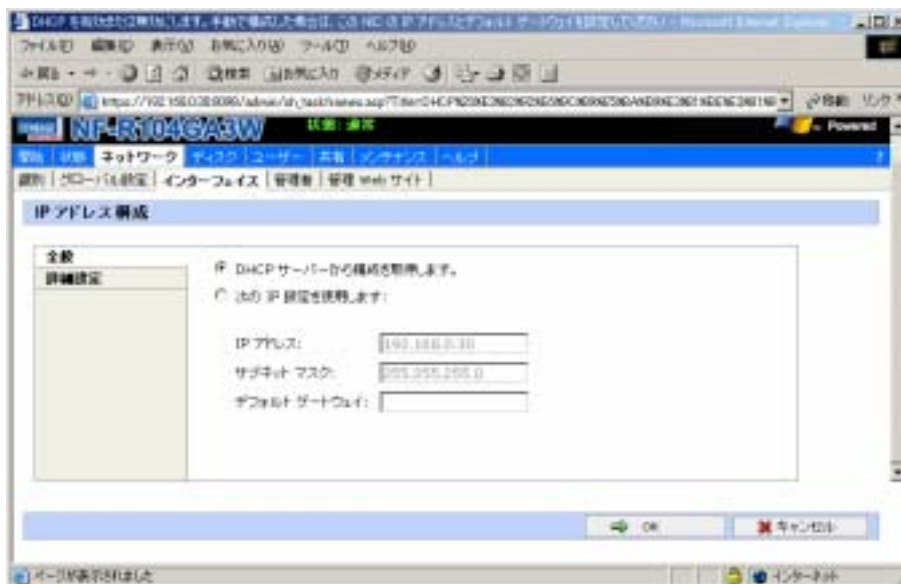
NF-R104GA3W を設置するネットワーク環境に DHCP サーバーが存在する場合は変更の必要はありません。DHCP サーバーから NAS に IP アドレスが自動的に割り振られます。

DHCP サーバーが無い場合、「次の IP 設定を使用します」にチェックを入れ、NAS に設定する IP アドレス、サブネットマスク、ゲートウェイのアドレスを入力してください。設定する IP アドレス、サブネットマスク、ゲートウェイアドレスがわからない

NF-R104GA3W クイックガイド

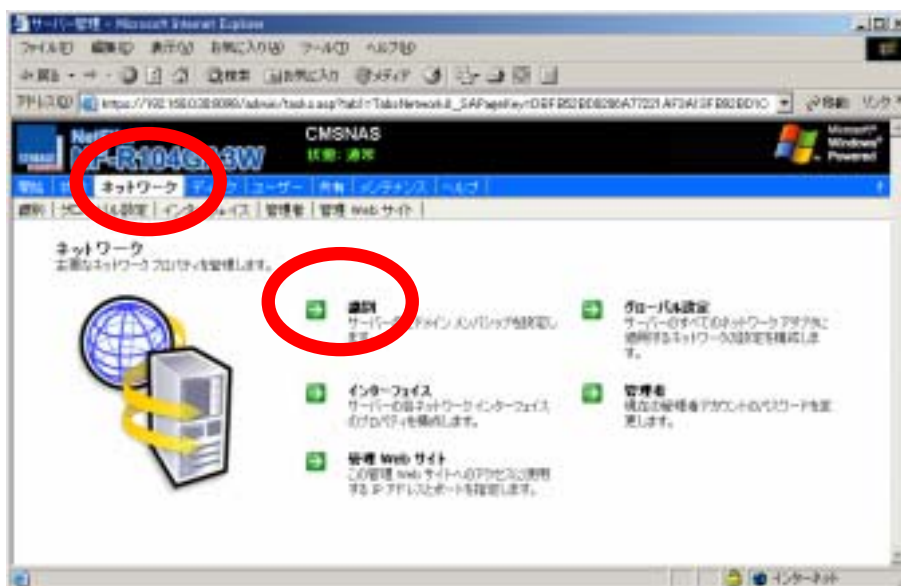
場合、社内ネットワーク管理者か、ネットワークを設置した工業者などに相談してください。

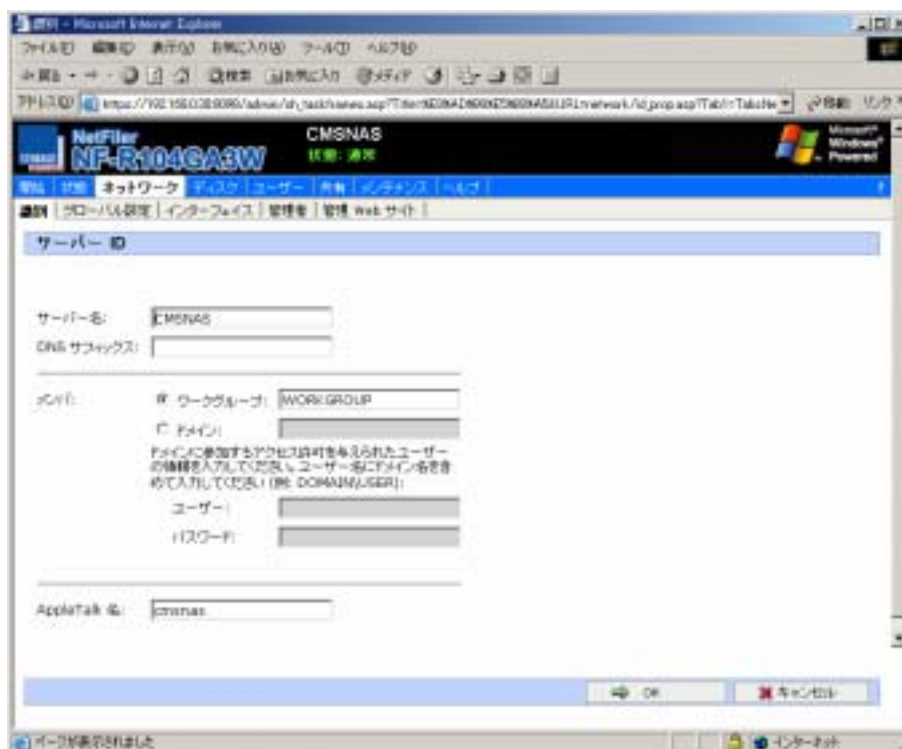
注：IP アドレス・サブネットマスク・ゲートウェイの指定を間違えると、NF-R104GA3W や、ネットワーク内にある他の機器が動作しなくなります。すでに使用している IP アドレスとの重複を避け、確実な設定をおこなってください。



3.2 サーバーID を変更する

ネットワークページ内の「識別」をクリックします。





サーバー名：

NF-R104GA3W に、ネットワーク上のサーバーとして名称を設定する項目です。

初期出荷時には (CMSNAS) になっています。

設定された名称は、Windows クライアントで「マイネットワーク」をダブルクリックしたときに他のサーバや Windows クライアントと一緒に一覧表示されますので、管理しやすい名前に変更してください。

(サーバー名に使える文字は半角英数字のみです)

ワークグループ：

NF-R104GA3W を設置するネットワーク環境で設定されているワークグループまたはドメインの名称を入力してください。

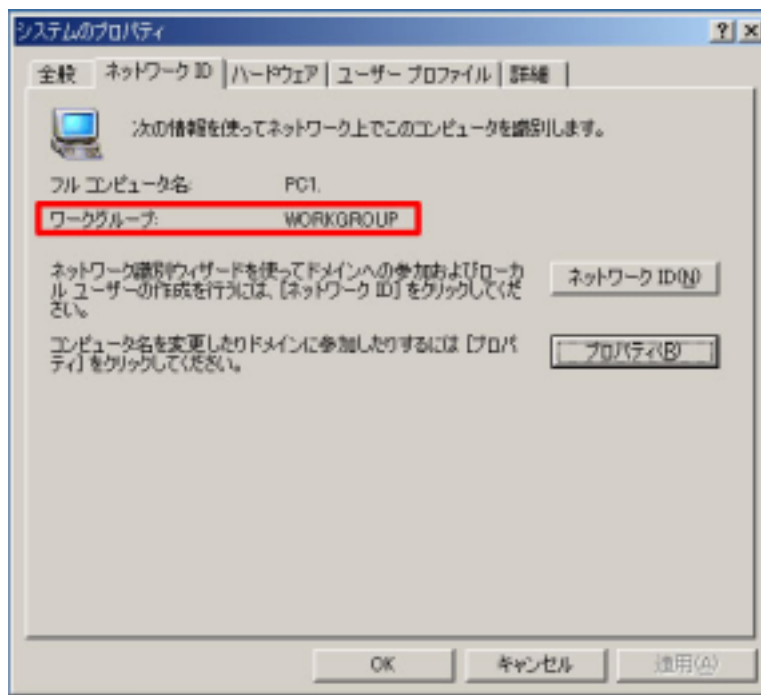
ワークグループまたはドメインの名称確認方法

ワークグループまたはドメインの名称がわからない場合、Windows クライアントから確認ができます。

・Windows 2000 の場合

「マイコンピュータ」を右クリックし、メニューから「プロパティ」をクリックすると、「システムのプロパティ」画面が表示されます。

「ネットワーク ID」タブをクリックすると、ワークグループの名称が表示されます。

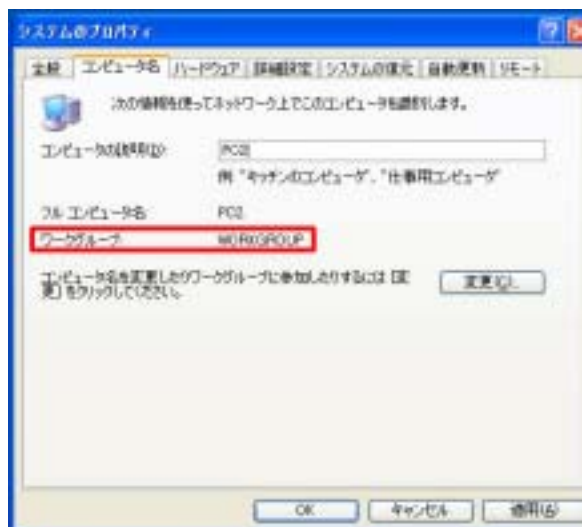


「システムのプロパティ」画面 (Windows 2000)

・Windows XP の場合

「マイコンピュータ」を右クリックし、メニューから「プロパティ」をクリックすると、「システムのプロパティ」画面が表示されます。

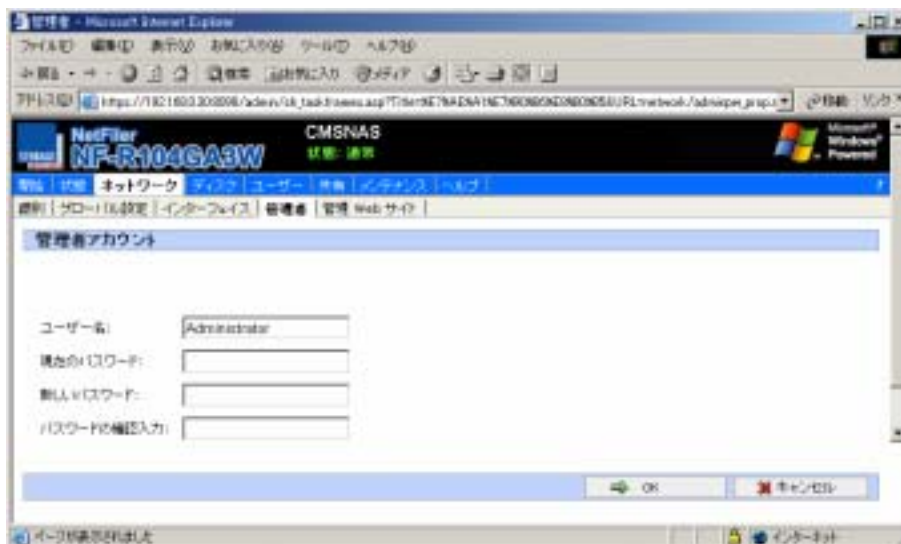
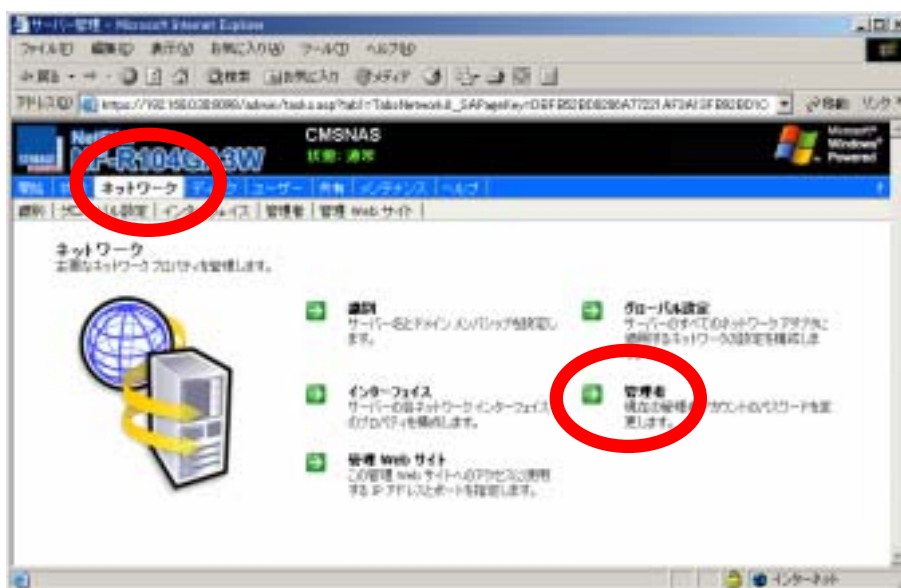
「コンピュータ名」タブをクリックすると、ワークグループの名称が表示されます。



「システムのプロパティ」画面 (Windows XP)

3.3 管理者のパスワードを変更する

ネットワークページの「管理者」をクリックします。



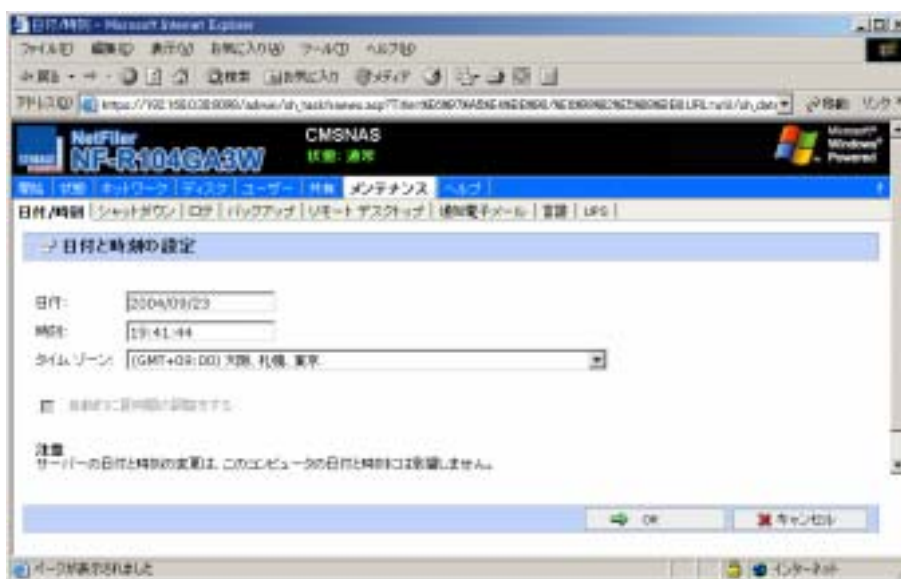
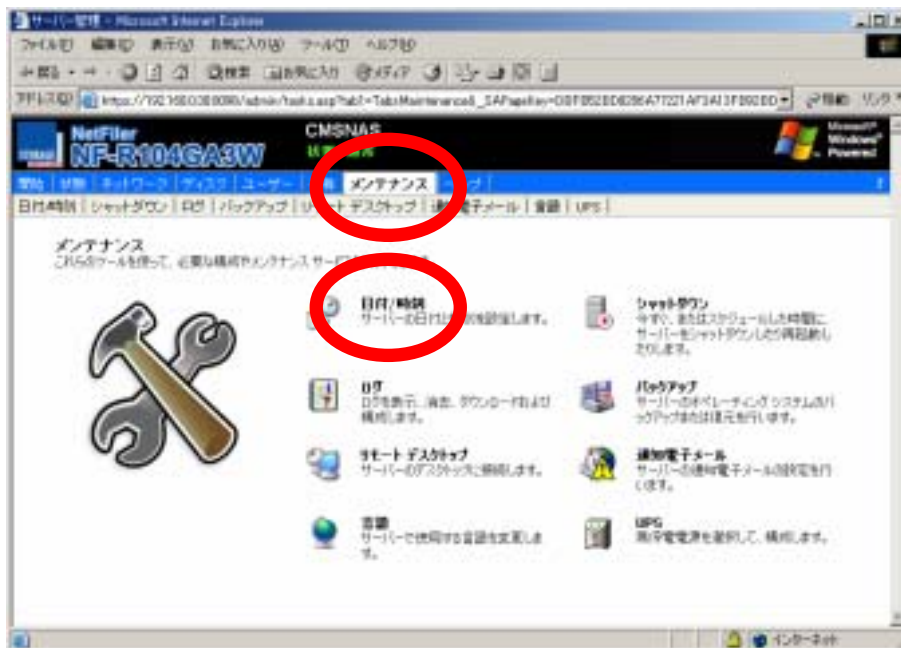
出荷時の管理者設定情報は、ユーザー名「Administrator」、パスワードは「admin」になっております。

「現在のパスワード」欄に「admin」と入力し、「新しいパスワード」、「パスワードの確認入力」に変更したいパスワードを入れ、「OK」ボタンを押してください。

変更したユーザー名、パスワードは忘れたり紛失したりしないよう管理にご注意下さい。

3.4 日付と時刻を設定する

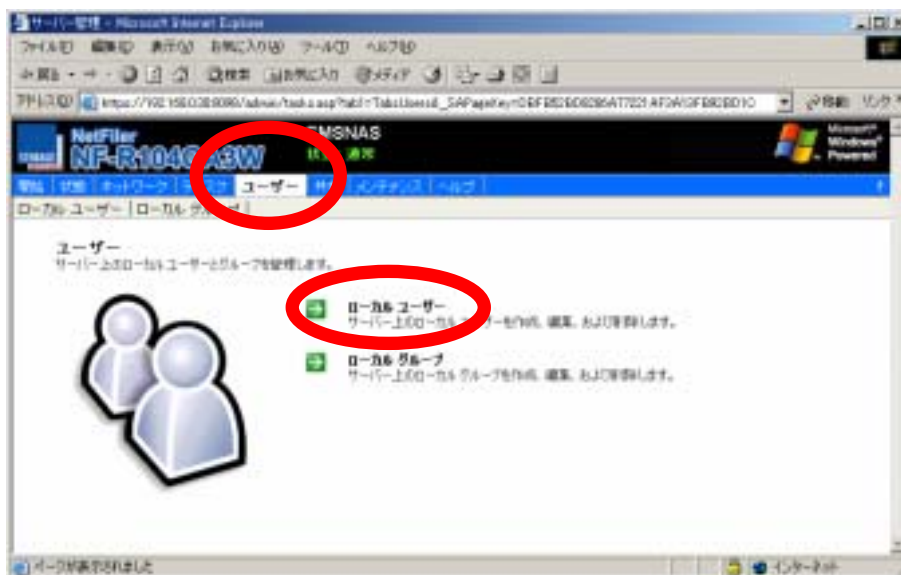
「メンテナンス」タブをクリックし、開いた画面の「日付と時刻」をクリックします。



現在の日付・時刻・タイムゾーンを入力し OK を押して下さい。

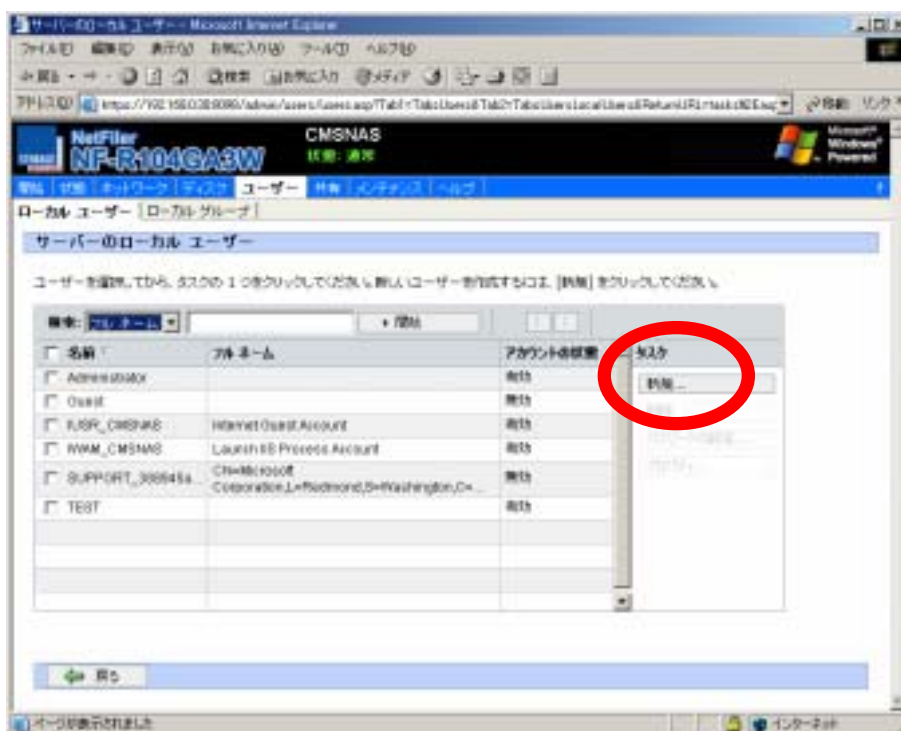
3.5 ローカル ユーザーを設定する

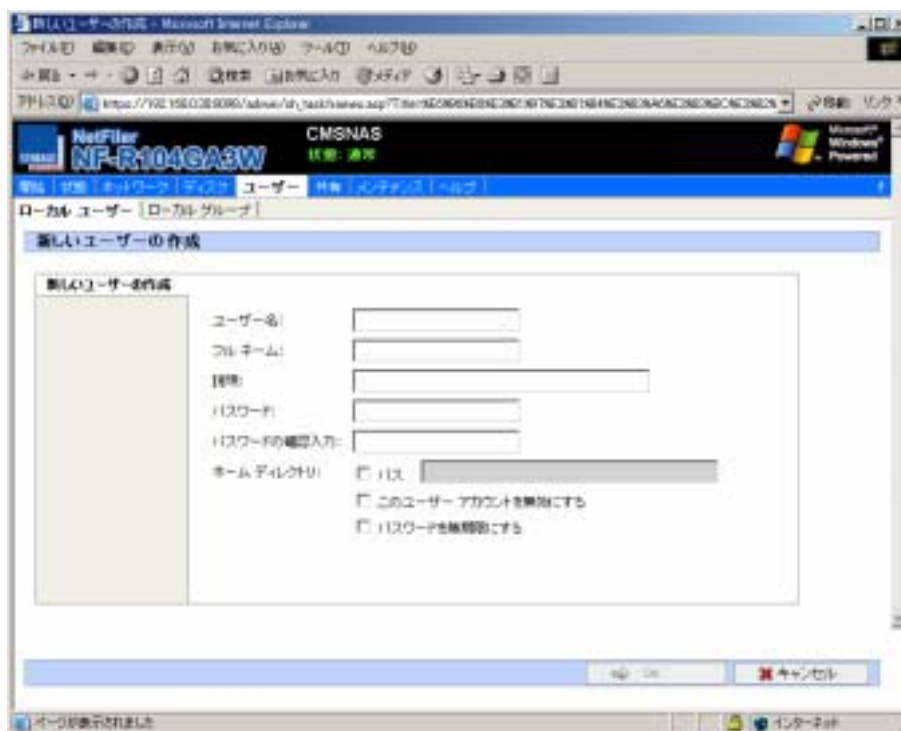
「ユーザー」タブをクリックし、「ローカルユーザー」をクリックします。



あらかじめ設定されているユーザーの名前が並びます。

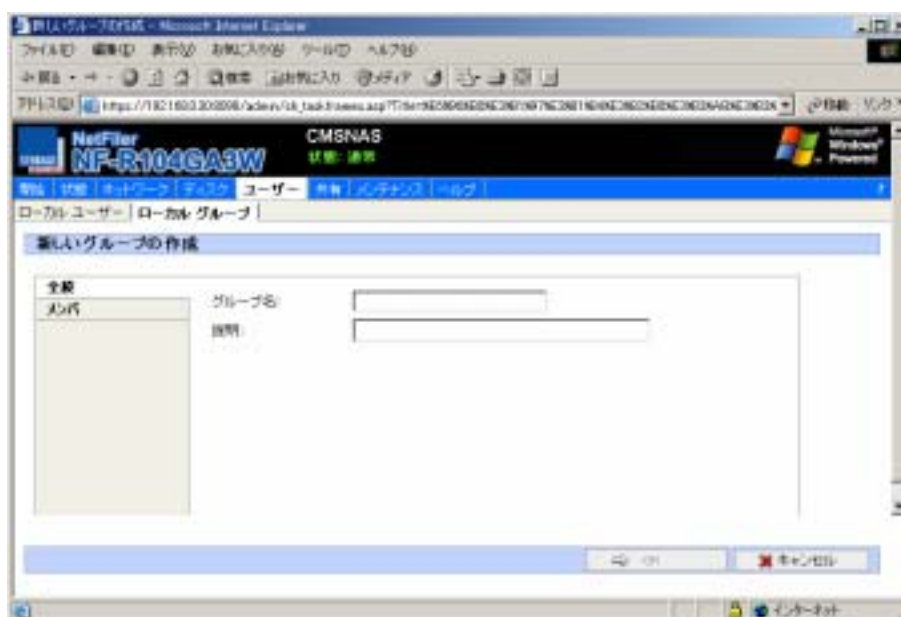
新規にユーザー登録する場合は右の「タスク」欄にある「新規」をクリックして下さい。



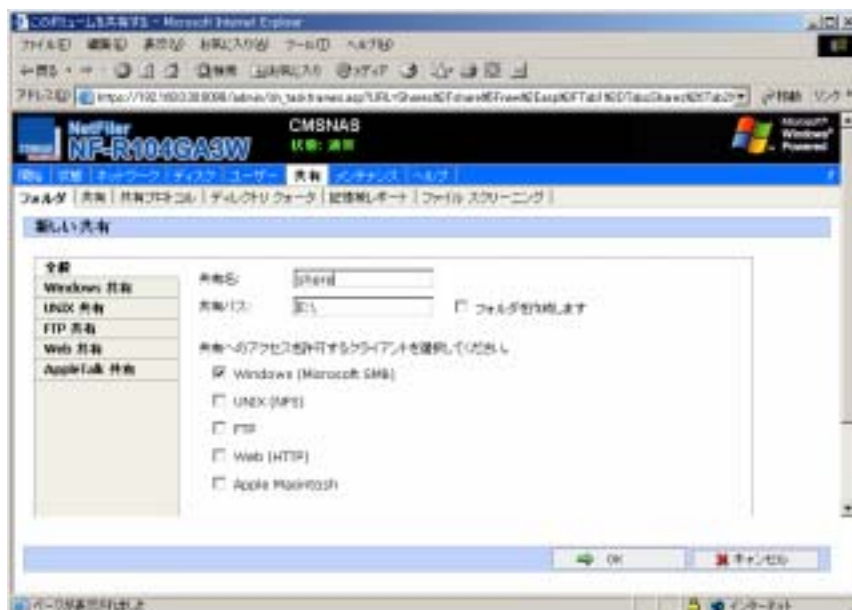
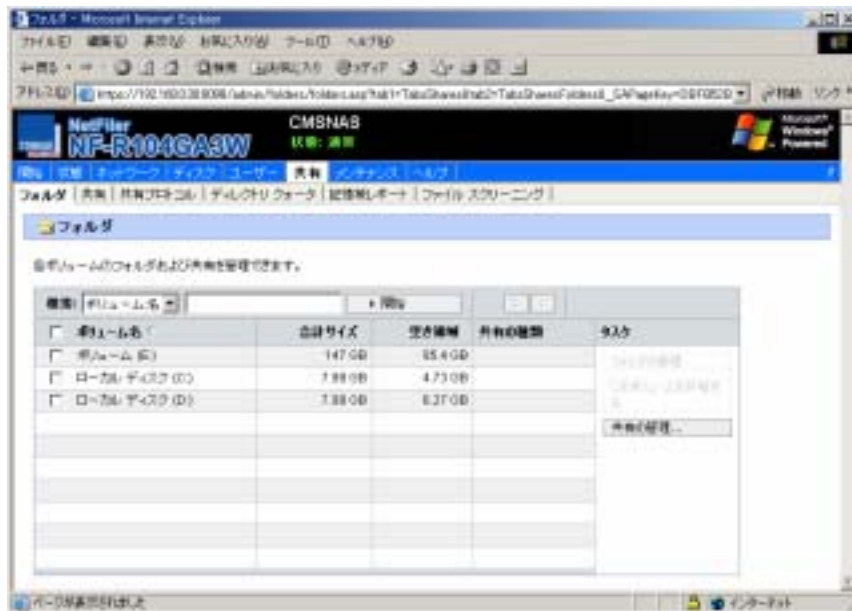


新しいユーザー アカウントの情報を入力します。
[ホーム ディレクトリ] では、新しく作成するディレクトリを指定します。
ユーザーには、このディレクトリへの排他アクセス権が与えられます。
このディレクトリには、上記で指定したユーザー名と同じ名前が付けられ、指定したパスに格納されます。

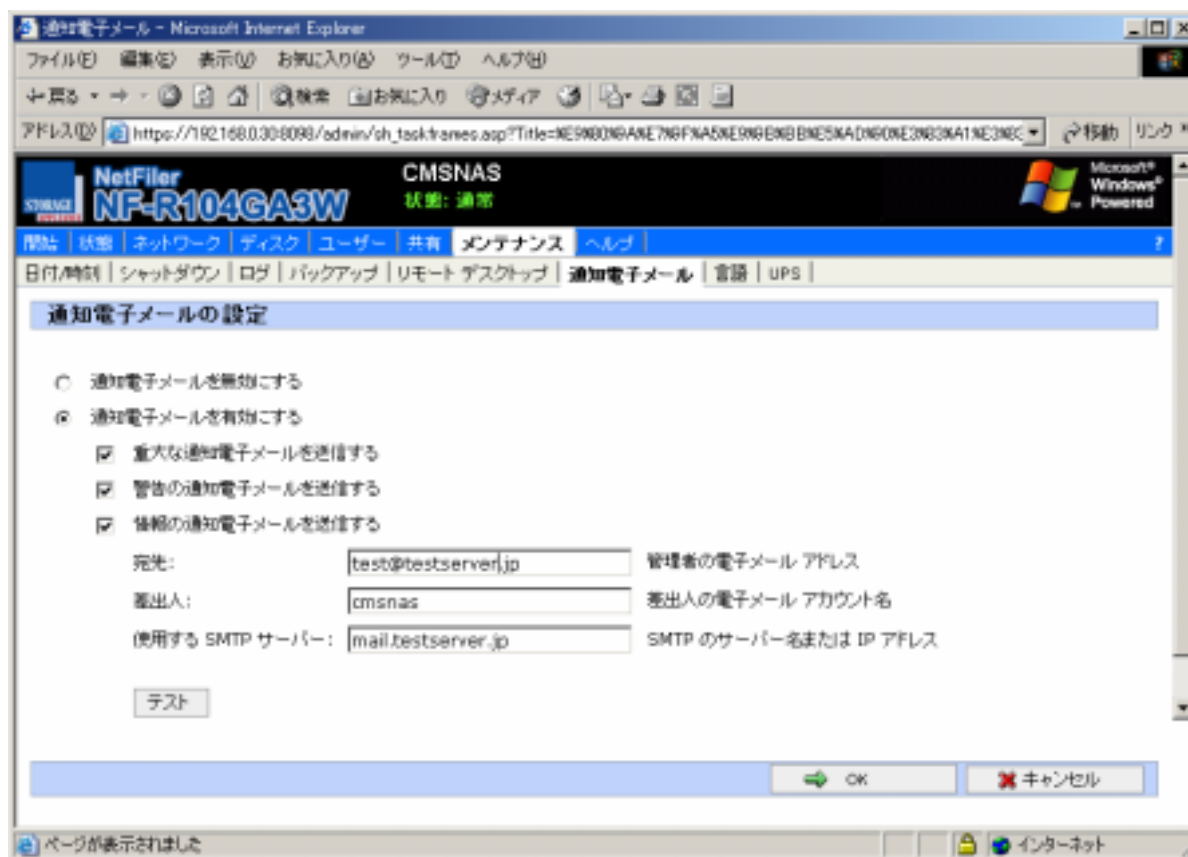
3.6 ローカル グループを設定する



3.7 共有とアクセス許可を設定する



3.8 通知電子メールを設定する



4. 共有フォルダの使用

4.1 NASの共有フォルダを使用する方法

Windows クライアントのデスクトップ画面で、「マイ ネットワーク」アイコンをダブルクリックして開いてください。

次に、「近くのコンピュータ」をダブルクリックしてください。

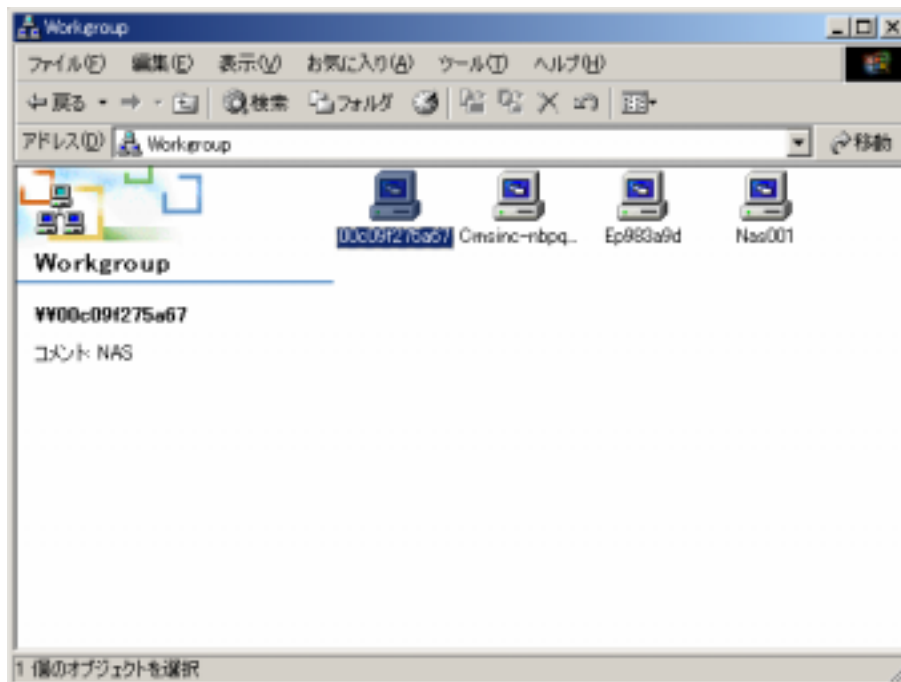


マイネットワークアイコンと近くのコンピュータアイコン

ワークグループ内にあるサーバ、他の Windows クライアントなどがアイコン表示されます。

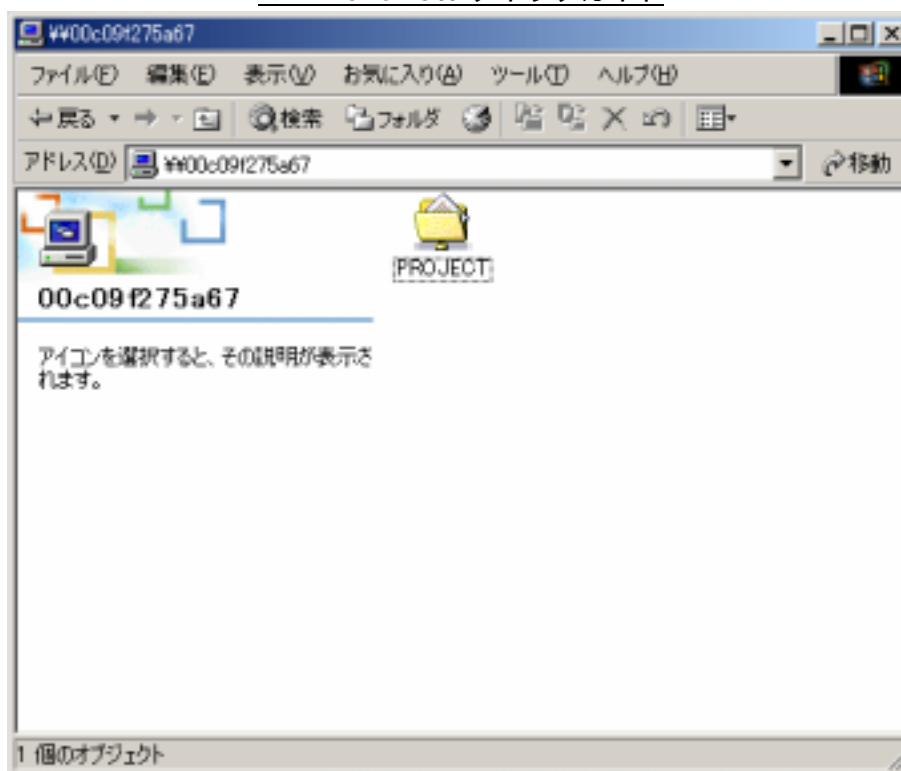
この中に NAS の名称も表示されています。

(NAS の名称は「2.NAS の基本設定」の「簡易設定」で設定した名前です)



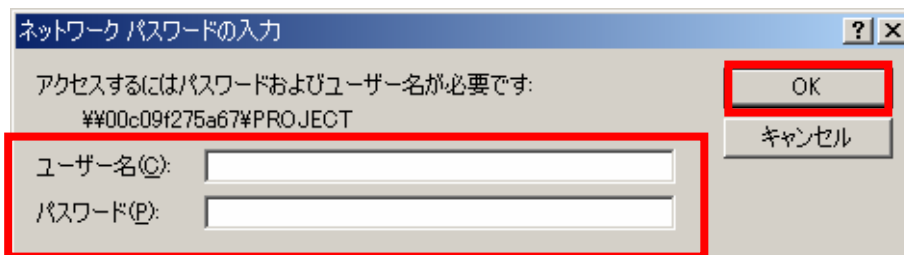
ワークグループ内のアイコン表示

NAS のアイコンをダブルクリックすると設定した共有名が表示されます



NAS 内の共有フォルダ表示

共有フォルダをダブルクリックすると「ネットワークパスワードの入力」ウィンドウが表示され、ユーザー名とパスワード入力画面になります。

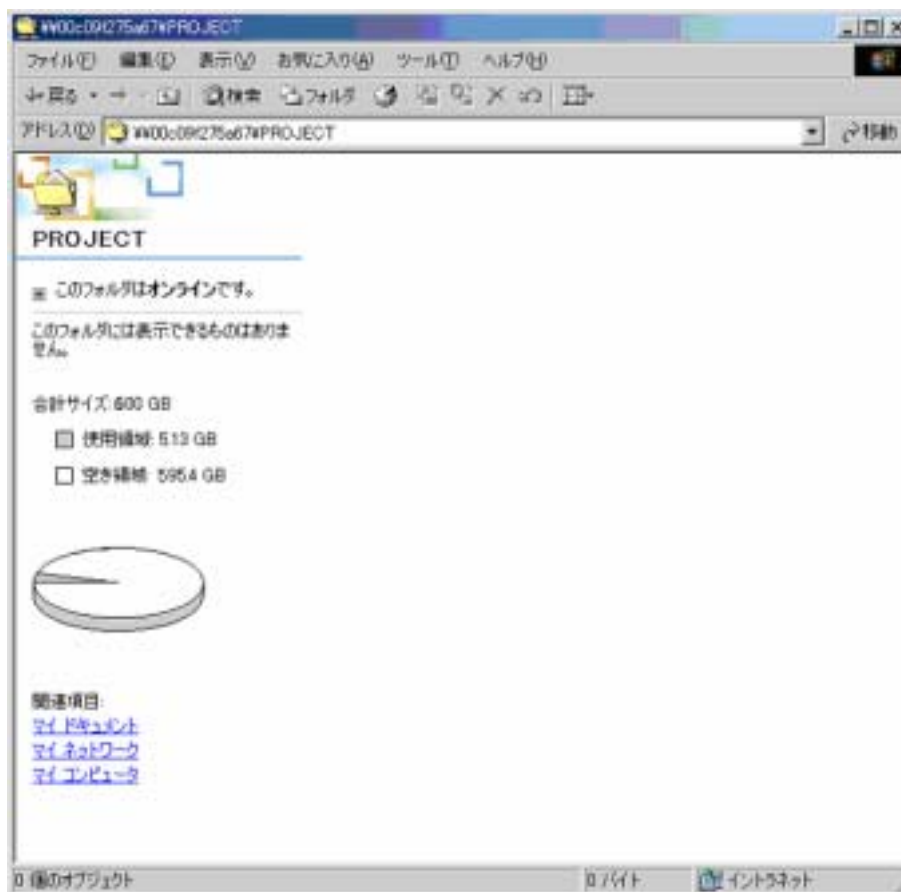


ネットワークパスワードの入力画面

ユーザー名、パスワード欄に「3.5 ローカル ユーザーを設定する」で設定したローカルユーザー情報を入力して、OK ボタンをクリックしてください。

NF-R104GA3W クイックガイド

NF-R104GA3W の共有フォルダ内が表示されます。



共有フォルダ内の表示

ここで表示されているのが、NF-R104GA3W の共有フォルダです。
この共有フォルダにワープロや表計算のファイルを保存することにより、ネットワークに接続されたほかの Windows クライアントとデータを共有することができるようになりました。