

---

“NetFiler”  
NF-R104GA3W  
NAS システム復旧マニュアル

---



コアマイクロシステムズ株式会社  
日本ストレージアプライアンス事業部

Revision1.1

## はじめに

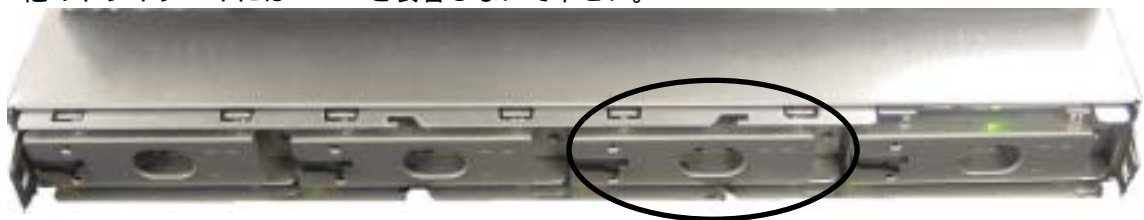
このマニュアルでご説明するシステム復旧は HDD の内容を工場出荷時の状態に復旧するものです。この作業により HDD 内のデータは全て初期化されます。

## 1. 準備機材

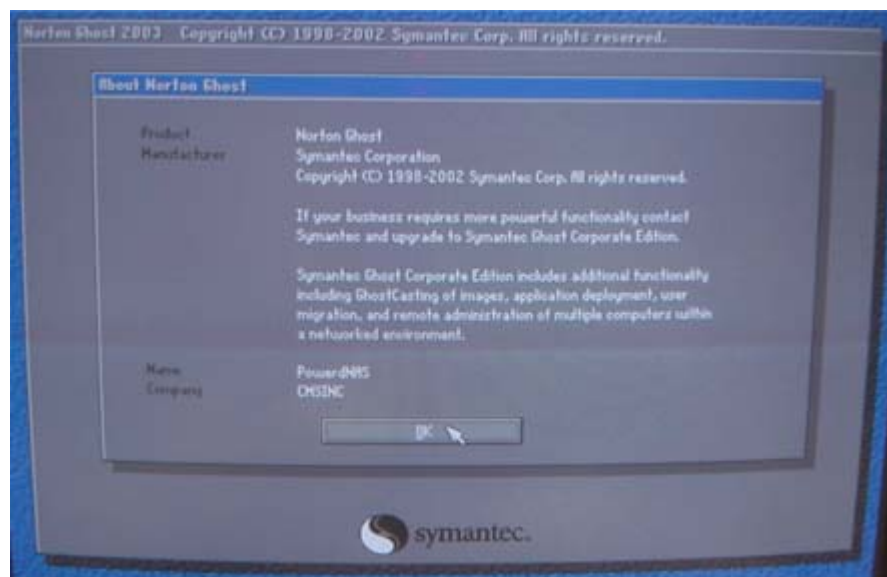
1	USB DVD ドライブ ( BIOS 起動可能なもの )
2	D-SUB15PIN 装備の VGA モニター
3	PS/2 マウス
4	PS/2 キーボード

## 2. NAS システム復旧手順

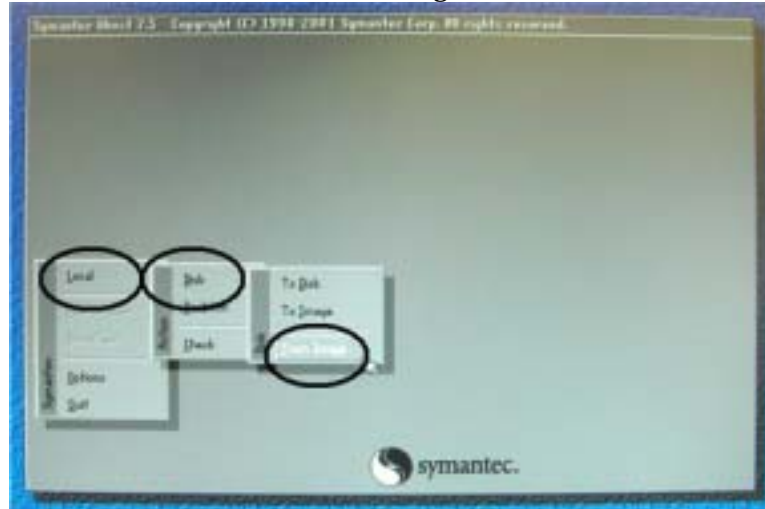
- ・ NF-R104GA3W 本体に
  - ・ USB DVD ドライブ
  - ・ モニター
  - ・ PS/2 マウス
  - ・ PS/2 キーボード を接続します。
- ・ DVD ドライブに「OS 復旧用 DVD」を入れます。
- ・ 本体のドライブベイ、左から 3 番目に 1 台目の HDD を装着し、本体の電源を入れます。他のドライブベイには HDD を装着しないで下さい。



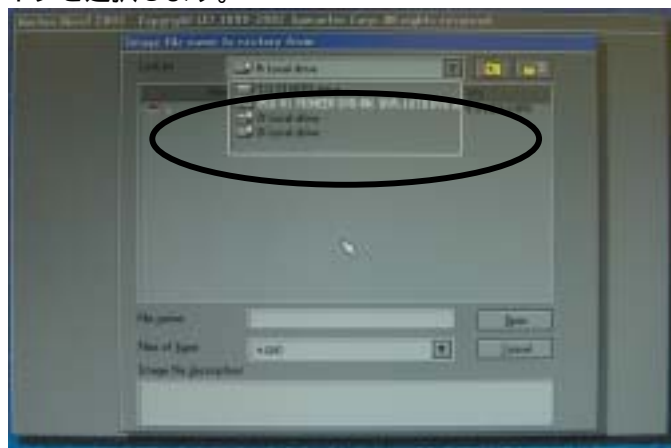
- ・ 画面に BIOS 表示等された後、下記の画面が表示されたら「OK」を押します。



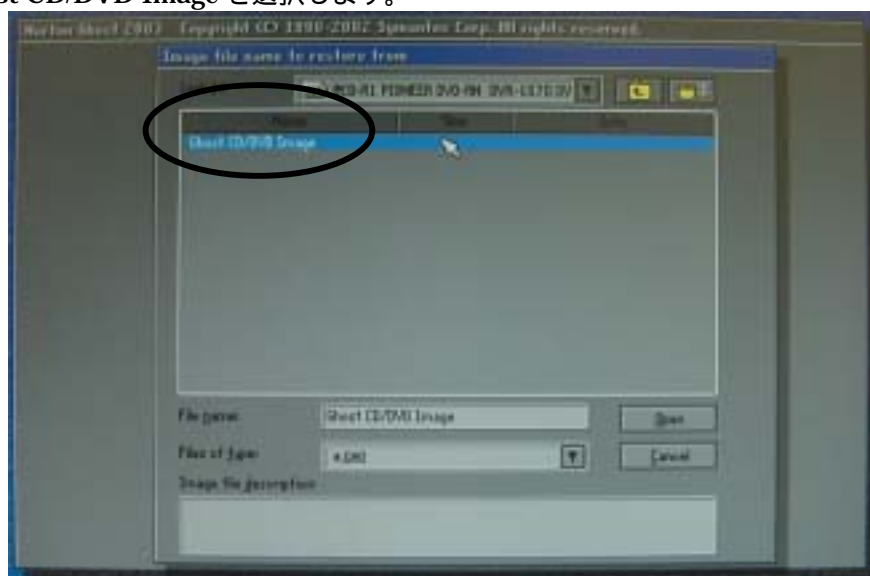
- ・ 次の画面で「Local」 - 「Disk」 - 「From Image」を選択します。



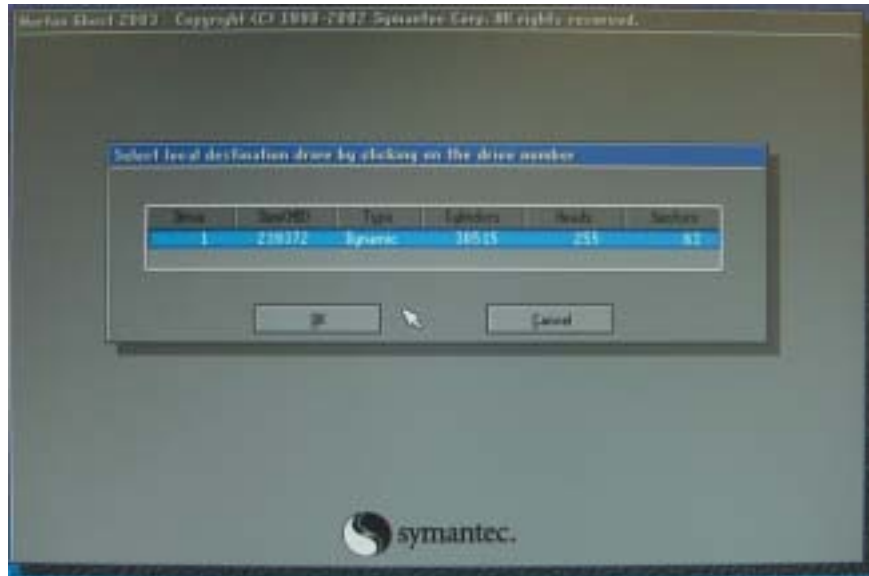
- ・ 「Image file name to restore from」の画面で選択出来るドライブから接続したUSB DVDドライブを選択します。



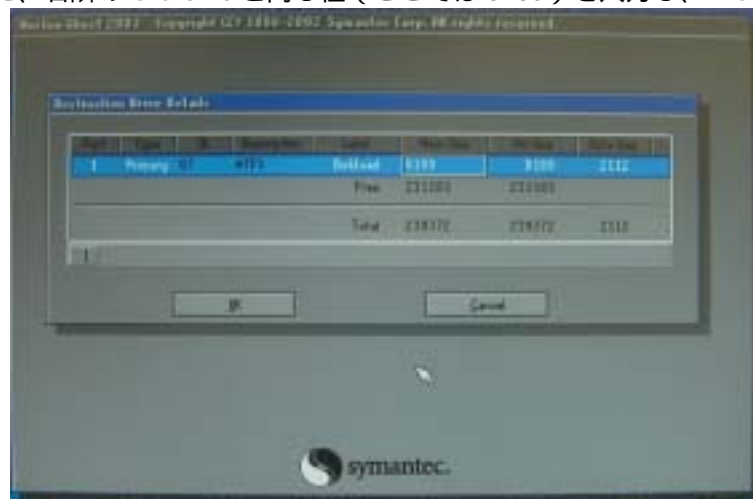
- ・ Ghost CD/DVD Image を選択します。



- ・ リストアするドライブの情報が表示されたら、「OK」を押します。



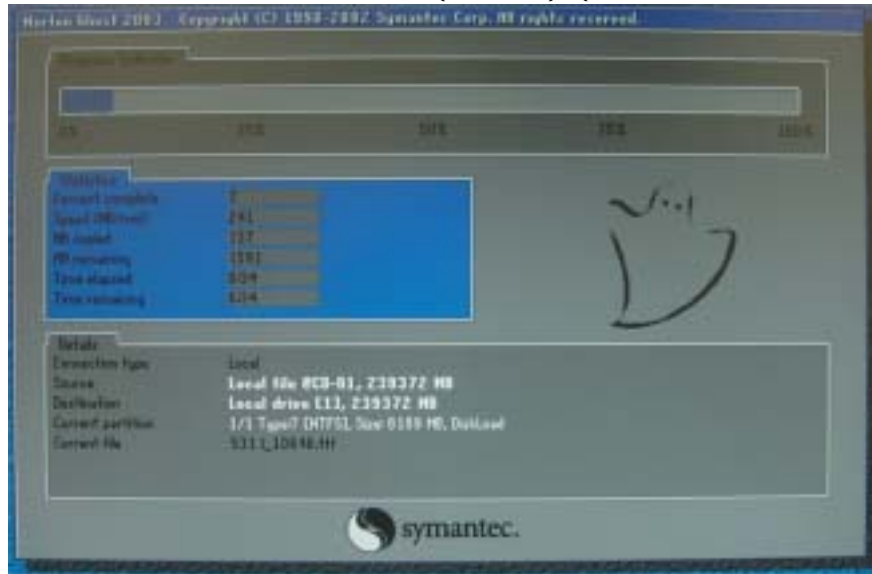
- ・ 「Destination Drive Details」で「New Size」を選択します。
- ・ サイズに、右隣の Old Size と同じ値（ここでは 8189）を入力し、「OK」を押します。



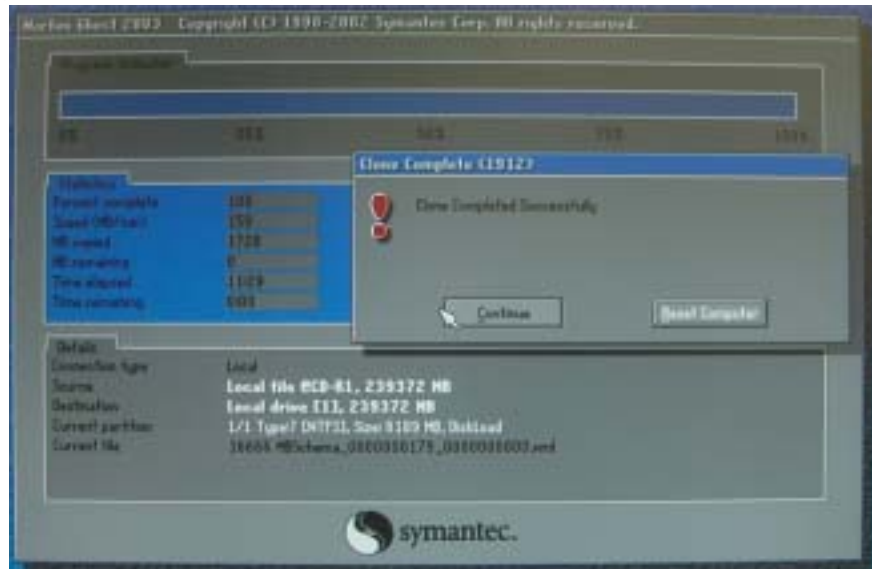
- ・ リストアを実行し、上書きする旨のメッセージが表示されたら、「Yes」を押します。



- ・ リストアが始まりますのでしばらく待ちます。(20 数分)(%が上部に表示されます。)

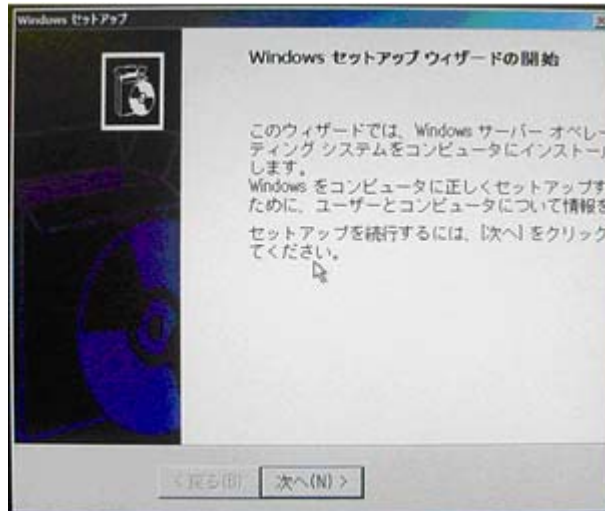


- ・ 終了後、本体電源を一旦切り、DVD ドライブを外します。



本体の電源を入れ起動させます。

この後の画面は日本語フォントの大きさが合っていないため、ところどころ欠けてしまう見にくい画面になっておりますがご了承ください (Windows の仕様のため)

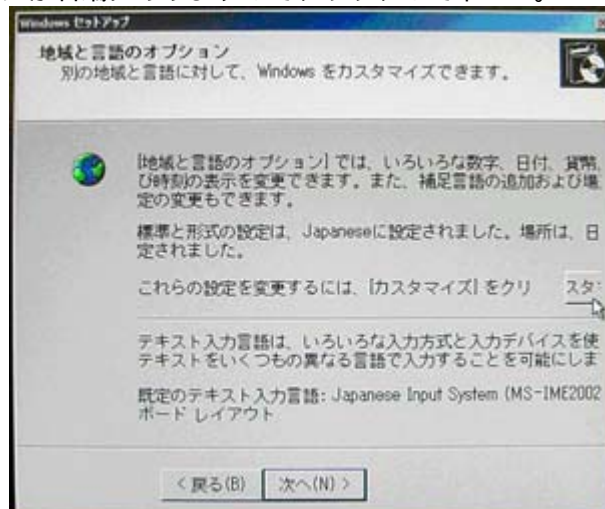


ライセンスが表示されます。「同意します」にチェックを入れ次へを押して下さい。

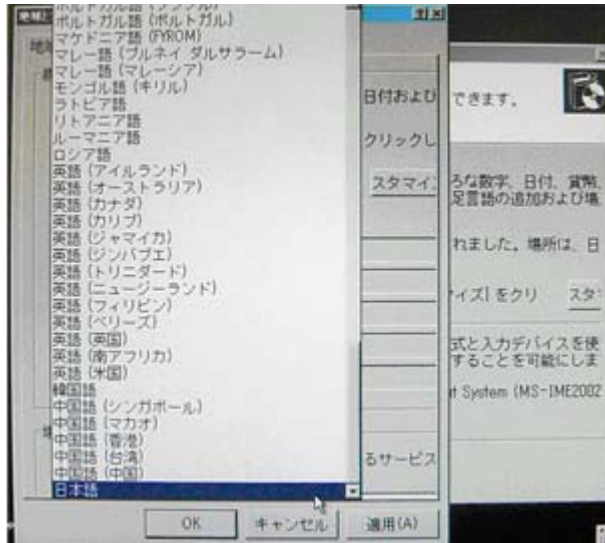


地域と言語のオプションを設定します。

「カスタマイズ」ボタンが右端にありますのでクリックして下さい。

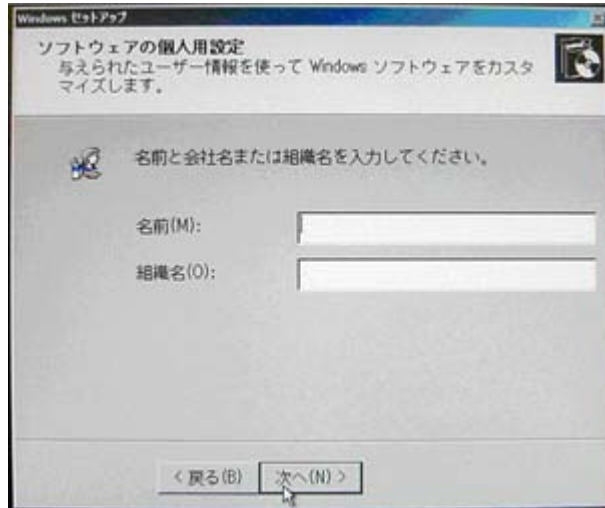


日本語を選択して下さい。



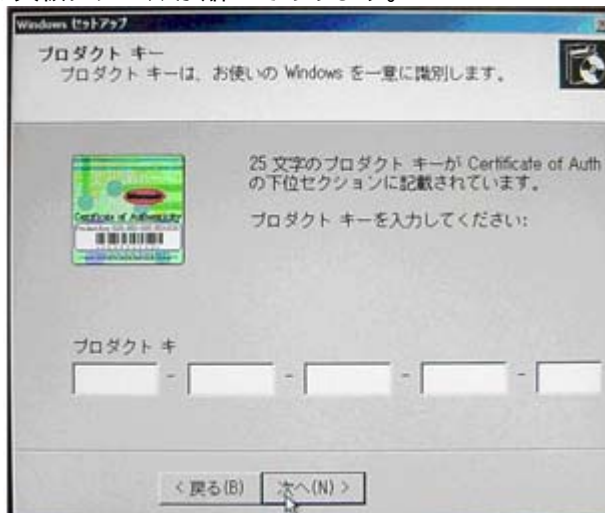
NAS の名前になる情報です。

出荷時には「CMSNAS」と入っていました。変更可能です。

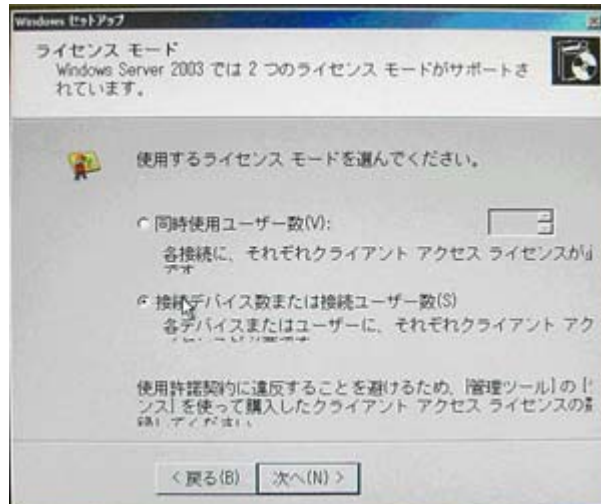


プロダクトキーを入力して下さい。

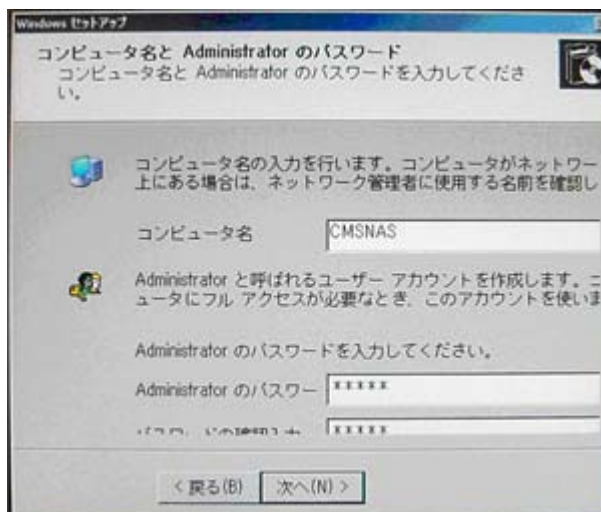
NF-R104GA3W 本体の天板にシールが貼ってあります。



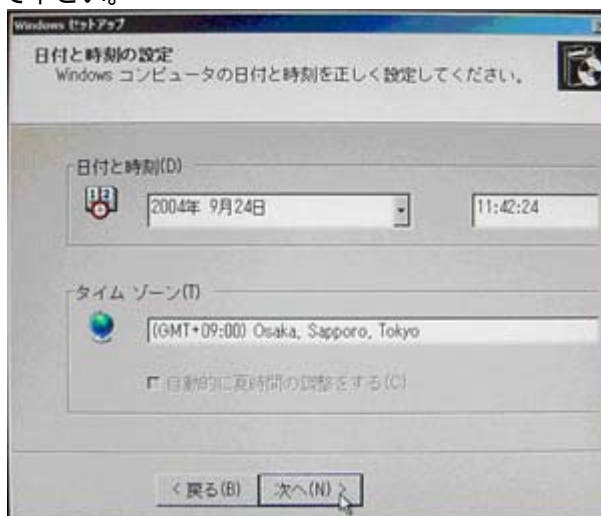
この製品のライセンスモードは下側の「接続デバイス数または接続ユーザー数」を選択して下さい。



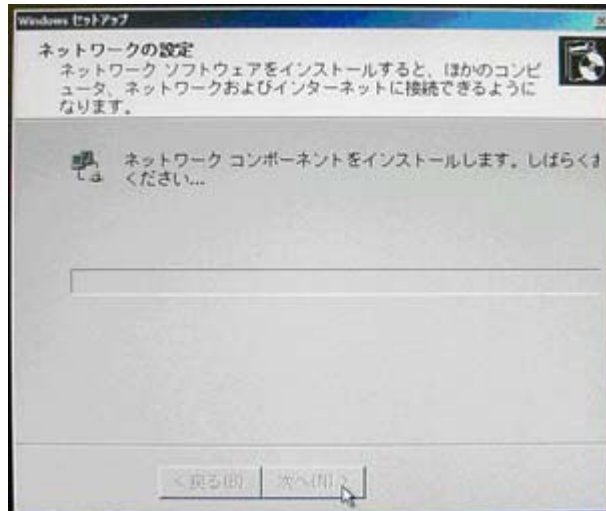
コンピュータ名およびパスワードを入力します。  
 初期出荷時は、コンピュータ名 : CMSNAS  
 Administrator のパスワードは「admin」です。



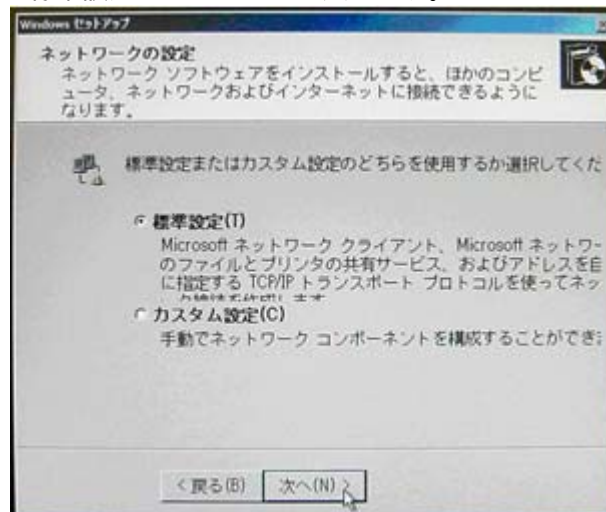
日付と時刻の設定をして下さい。



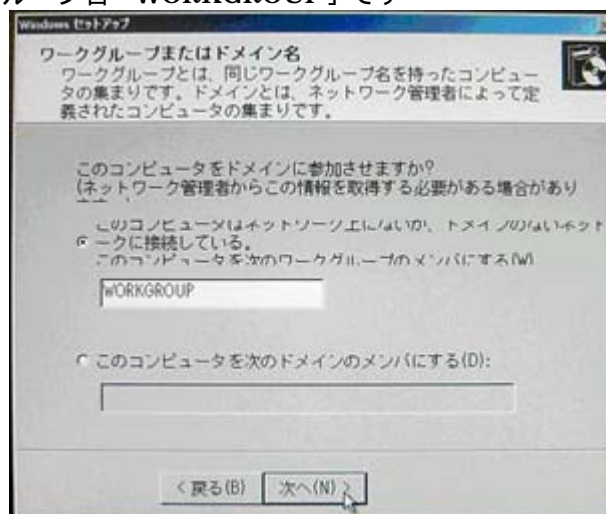
ネットワークコンポーネントがインストールされます。



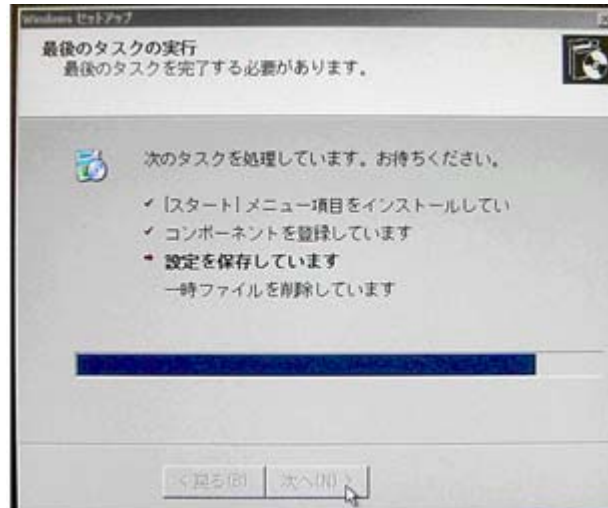
ネットワークの設定で「標準設定」にチェックを入れます。



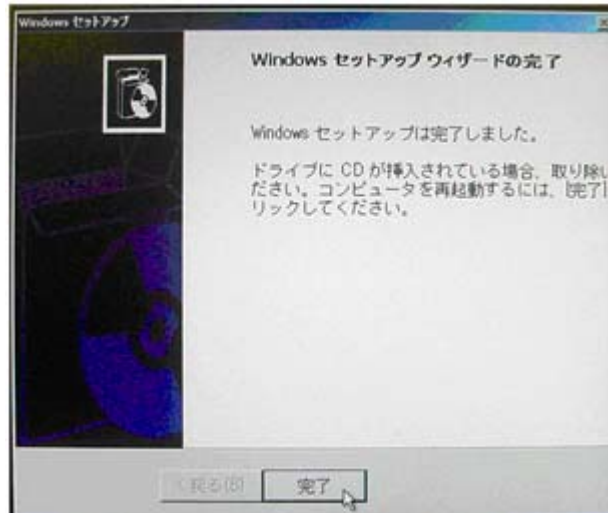
デフォルトはワークグループ名「WORKGROUP」です



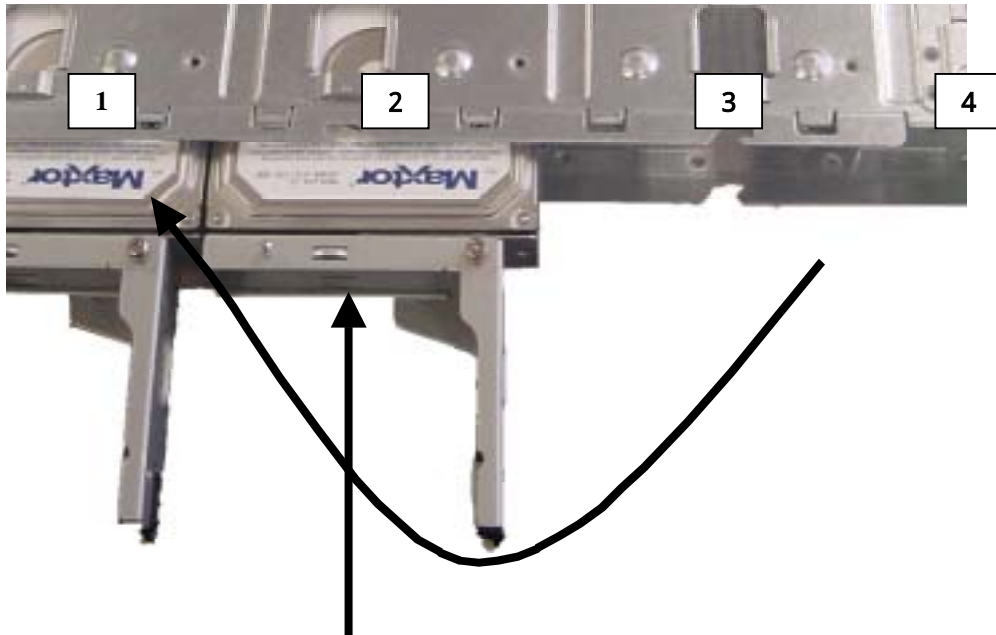
最後のタスクの実行



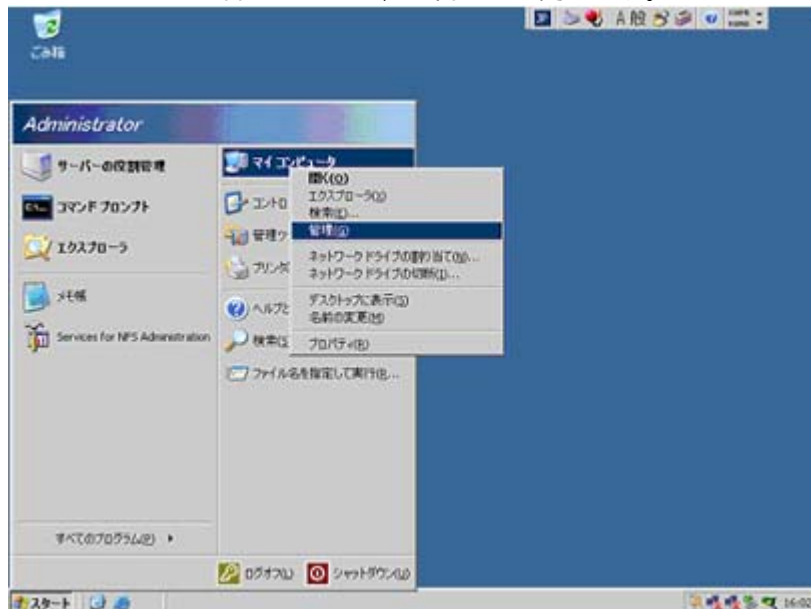
これで基本 OS が入りました。  
完了を押して再起動して下さい。



- ・ [ 3 ] に入っていた HDD を [ 1 ] に移し、 [ 2 ] に、残り 3 台のうちの 1 台の HDD を入れます。



- ・ 本体の電源を入れ、WINDOWS を起動させます。  
「マイ コンピュータ」を右クリックし、「管理」を開きます。



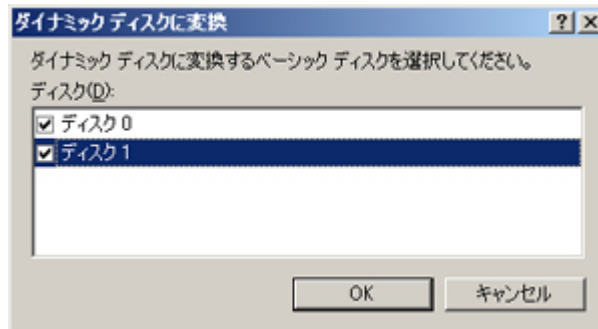
- ・左ツリーから「ディスクの管理」を選択します。



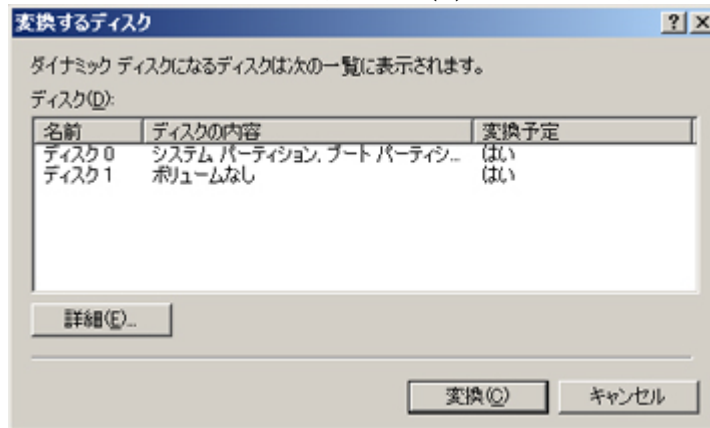
- ・「ディスク 0」を右クリック、「ダイナミックディスクに変換」を選択します。



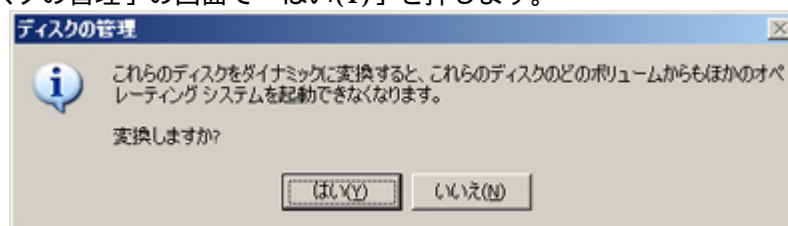
- ・ディスク 0、ディスク 1 とともにチェックを入れ、「OK」を押します。



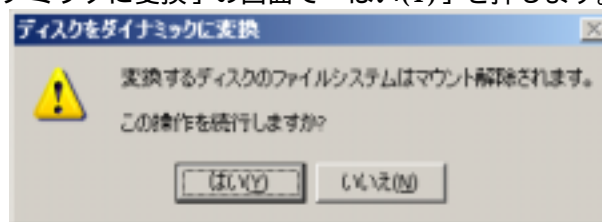
- ・「変換するディスク」の画面を確認し、「変換(C)」を押します。



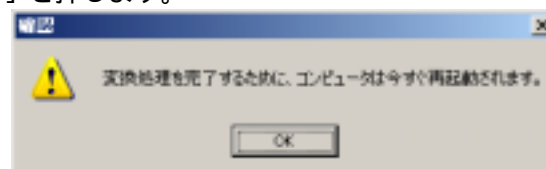
- ・「ディスクの管理」の画面で「はい(Y)」を押します。



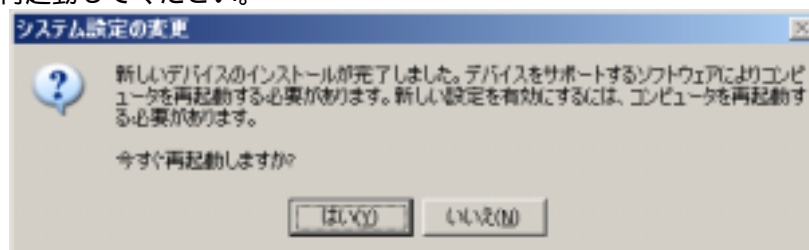
- ・「ディスクダイナミックに変換」の画面で「はい(Y)」を押します。



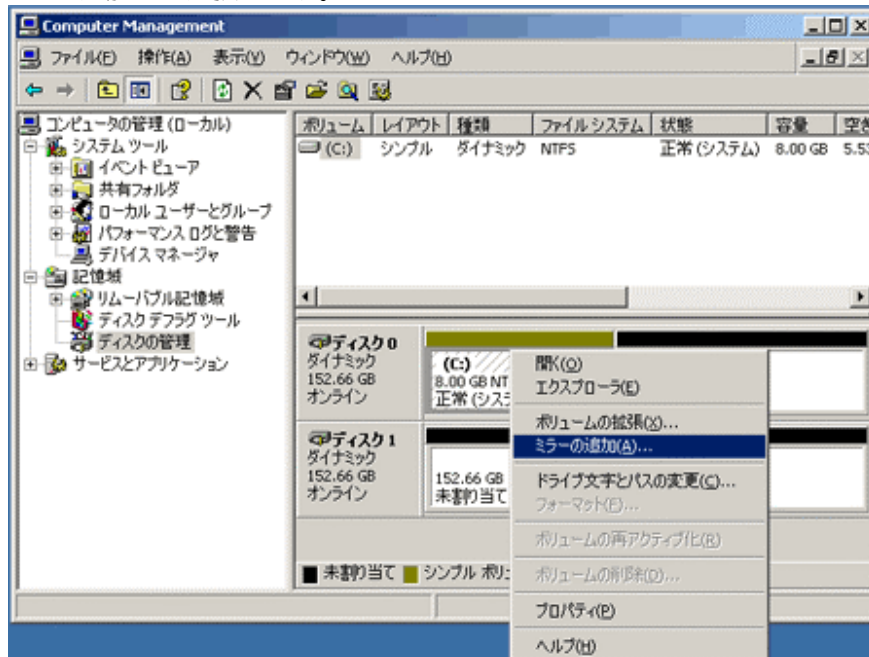
- ・「確認」の画面で「OK」を押します。



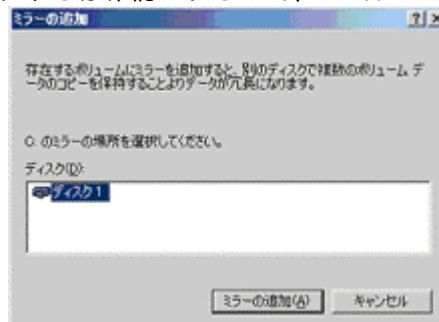
再起動した後に下記の画面が出現することがあります。  
この場合は再起動してください。



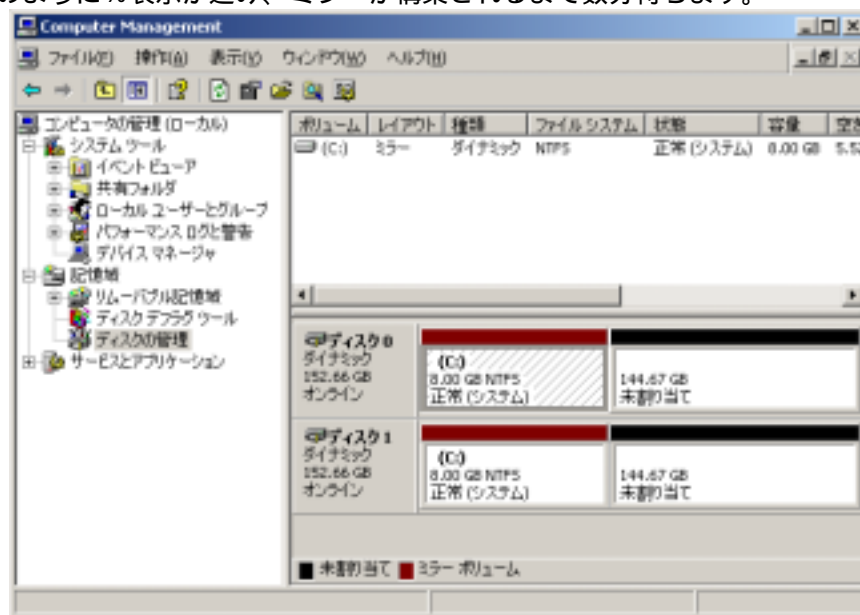
- 再起動後、ディスクの管理から(C:)のディスクをクリックし、出てきたメニューから「ミラーの追加」を選択します。



- どのディスクとミラーにするか確認されるので、「ミラーの追加」ボタンを押します。

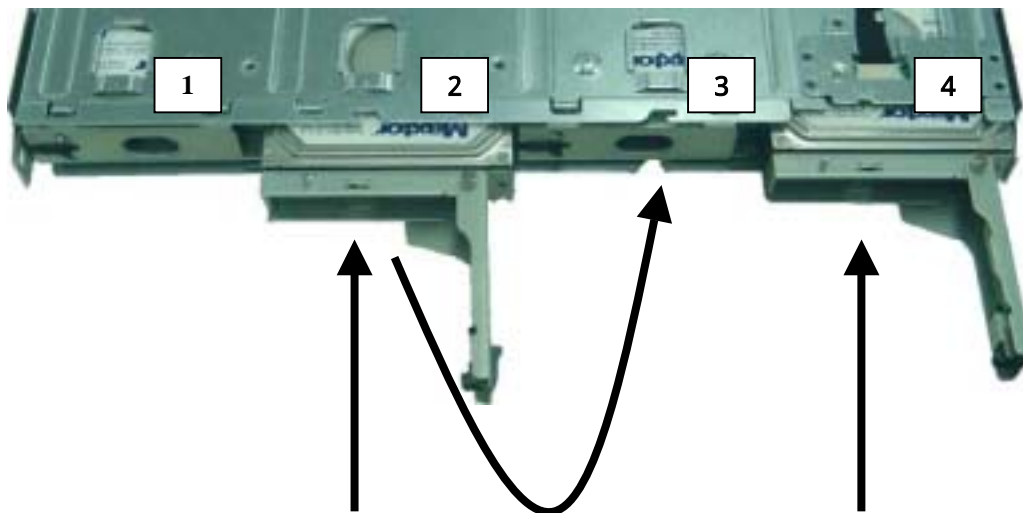


- 下図のように%表示が進み、ミラーが構築されるまで数分待ちます。



- 完了後、一旦 Windows を終了させ、本体の電源を切ります。

- ・ [ 2 ] に入れてある HDD を、[ 3 ] に移動させます。  
空いた [ 2 ] と [ 4 ] に残りの HDD 2 台を入れる。



[ 2 ] ~ [ 3 ] へ

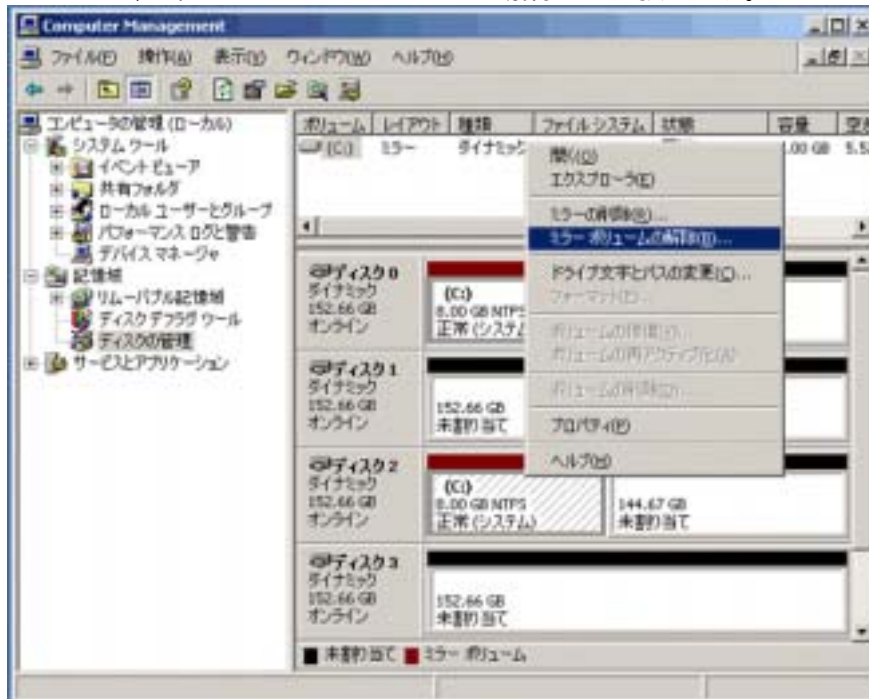
- ・ 本体の電源を入れて Windows を起動し、「ディスクの管理」画面を表示させます。  
追加したディスクがベーシックの場合は、さきほどの手順でダイナミックに変換してください。



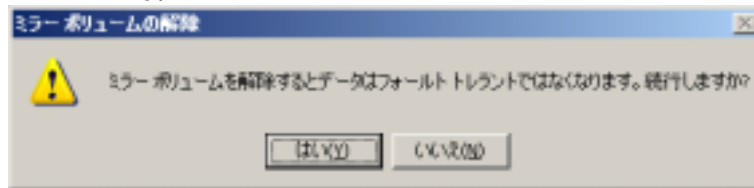
このとき、2 から 3 へ入れ替えた HDD がディスク 2 になっていない場合、Windows を起動させたまま、4 (右端) の HDD を抜いてください。「ディスクの管理」から HDD が減ったらそのまま Windows を再起動します。

3 に入れた HDD が上図のようにディスク 2 になったら、右端の 4 の HDD を挿入します。

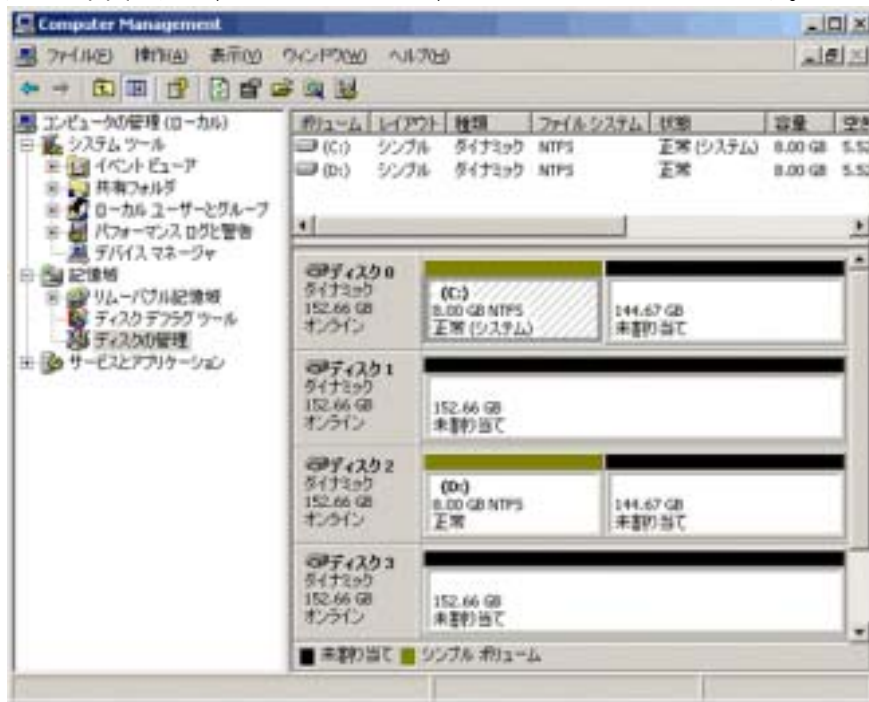
- ( 先ほどミラー構築したディスク 0 とディスク 2 の、ミラーを一旦解除します。 )
- ・ C:をクリックし、出たメニューから「ミラーの解除」を選択します。



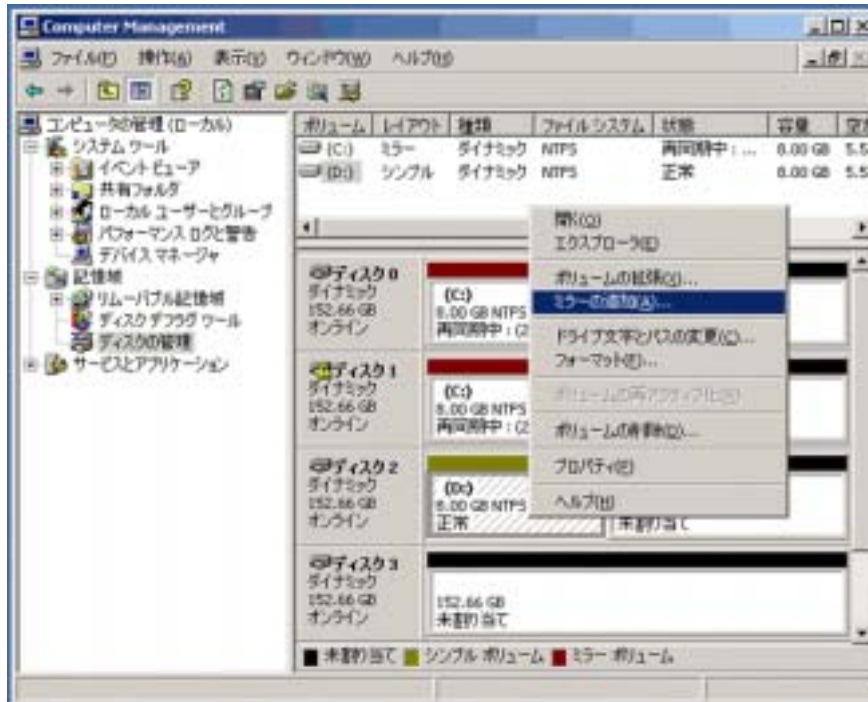
確認画面が出るので OK を押します



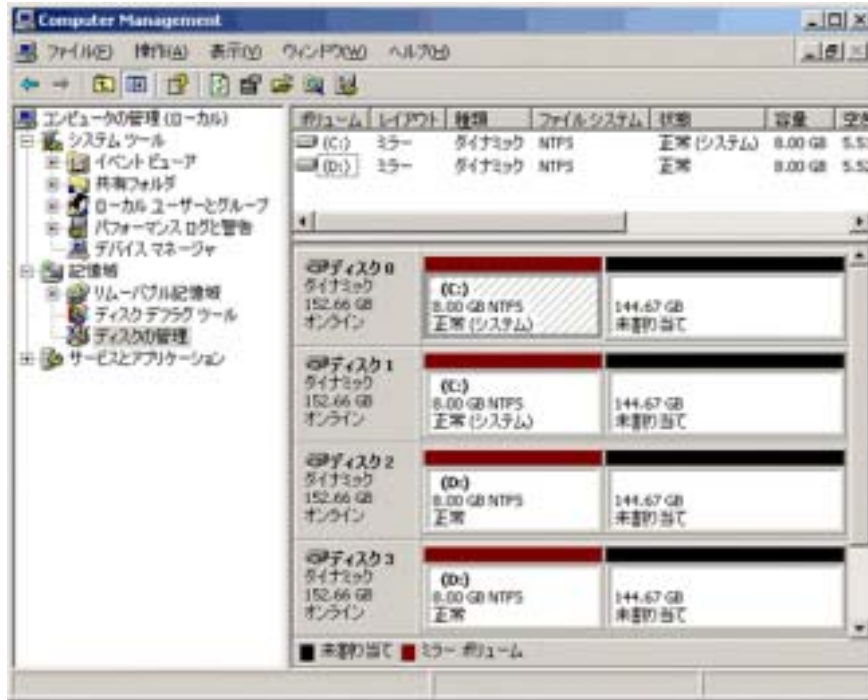
- ・ 解除すると下図の通り、ディスク 0 が C:、ディスク 2 が D:になります。



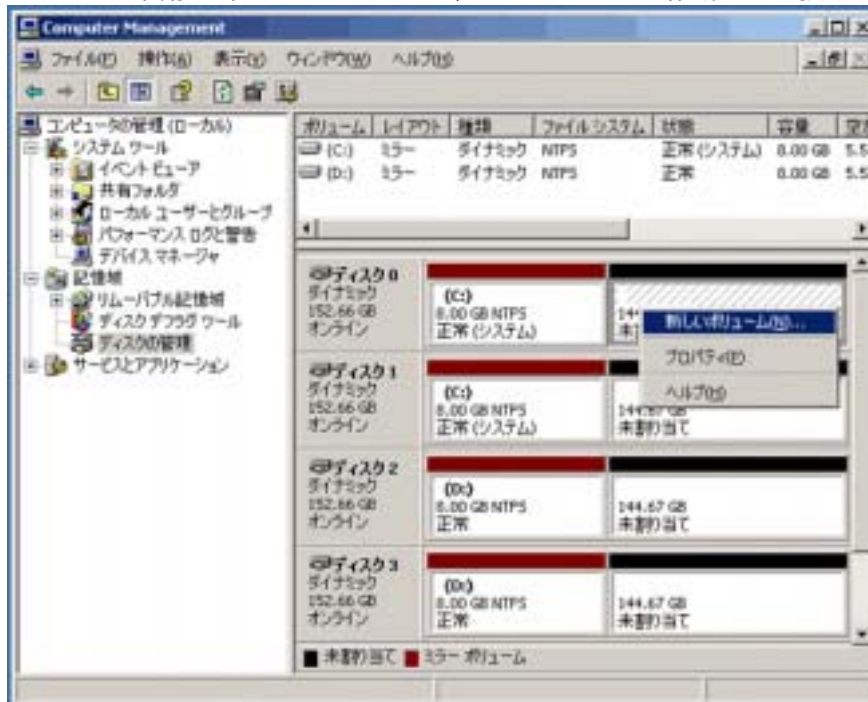
- ・先程の手順で、ディスク 0 とディスク 1 をミラーに、ディスク 2 とディスク 3 をそれぞれミラーにします。



- ・ 正常に終了し、C:のミラーと D:のミラーができているのを確認します。



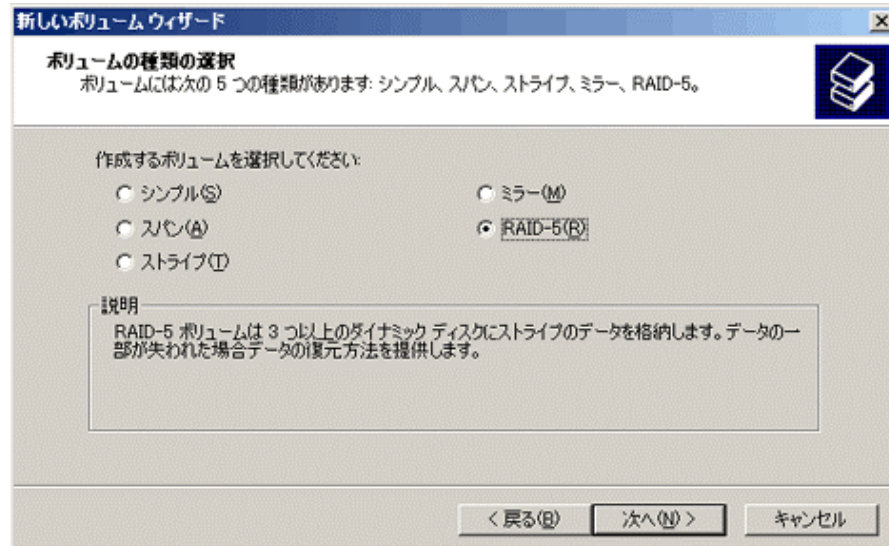
- ・ 各ディスクの「未割り当て」をクリックし、「ボリュームの作成」を選択します。



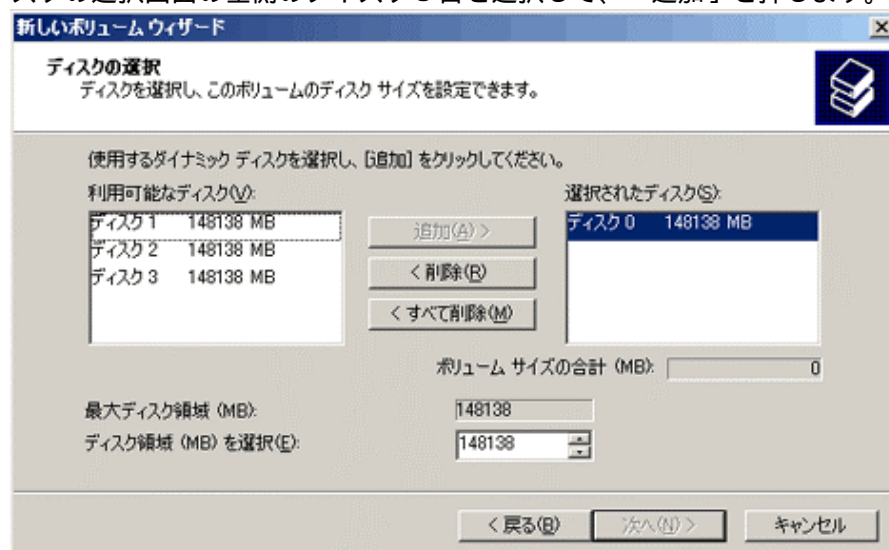
- ・「次へ」を押します。



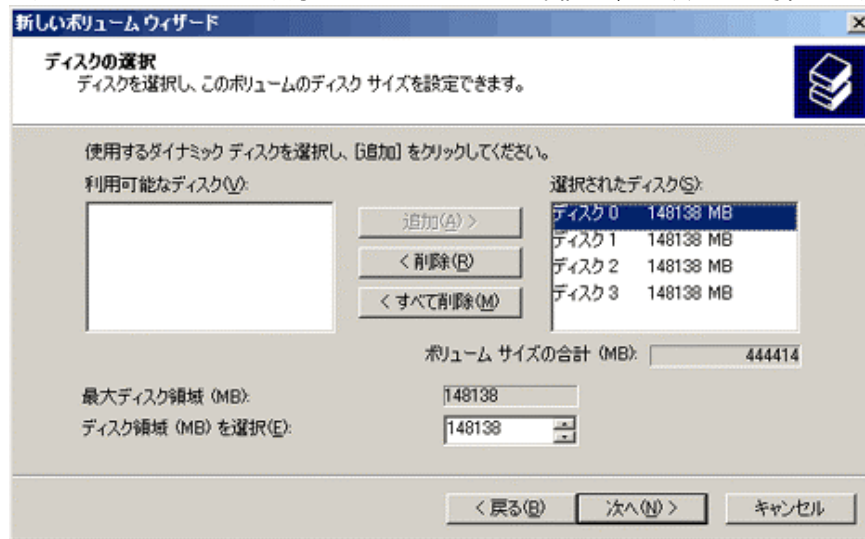
- ・「ボリュームの作成ウィザード」画面で「RAID-5 ボリューム」をチェックし、「次へ」を押します。



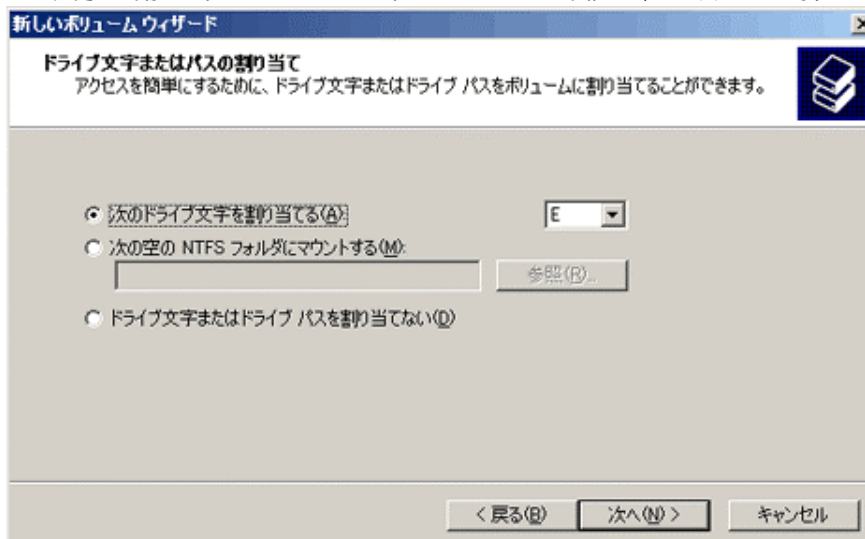
- ・ディスクの選択画面の左側のディスク 3 台を選択して、「追加」を押します。



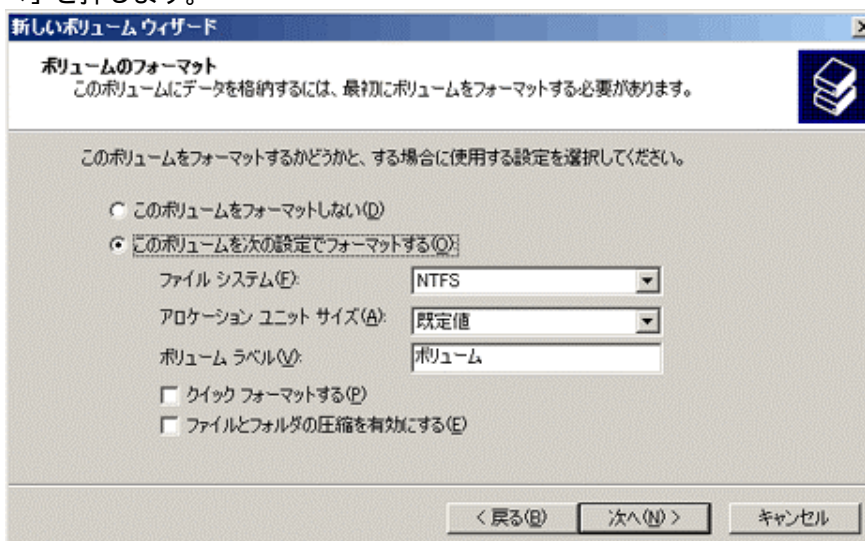
- ・右側にすべてのディスクが表示されていることを確認し、「次へ」を押します。



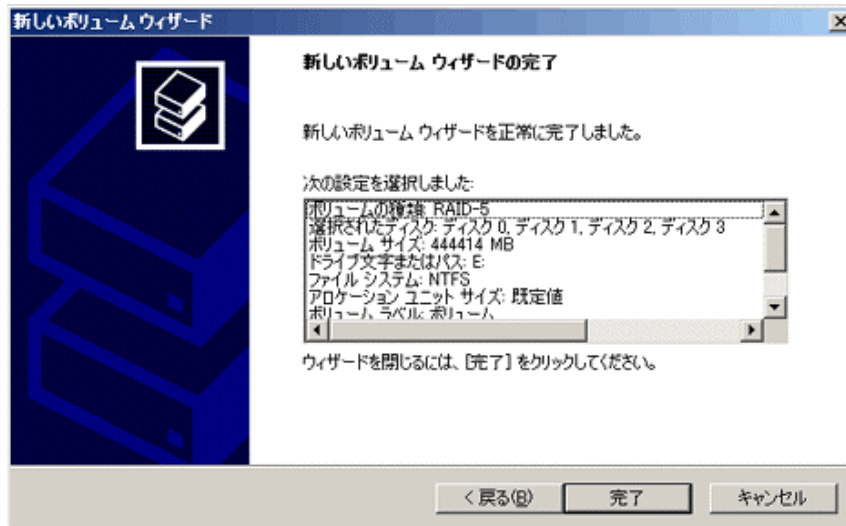
- ・ドライブ文字の割り当てで「E:」が出ていることを確認し、「次へ」を押します。



- ・「このボリュームを以下の設定でフォーマットする」にチェックを入れ、「次へ」を押します。



- ・ 確認画面が表示されたら、「完了」を押します。



- ・ ディスクの管理画面が「フォーマット中」表示に変わり、



「再同期中\*\*%」の表示になり、RAID5 構築が始ります。（数時間かかります）



フォーマット方法で「クイックフォーマットをする」にチェックを入れた場合と入れない場合フォーマットの時間が大幅に変わります。



・表示が「正常」に変わったら、構築完了です。

この後は、「コンピュータの管理」ウィンドウを閉じ、別マニュアルの「NAS 設定手順」に進んで下さい。

以上